

TESİS HAKKINDA		ABOUT COMPLEX		О КОМПЛЕКСЕ	
Proje Adı	NAULA CITY 2	Project Name	NAULA CITY 2	Название Проекта	NAULA CITY 2
Şehir	ALANYA/SARAY	City	ALANYA/SARAY	Город	
Ülke	Türkiye	Country	Türkiye	Страна	Турция
Ada Parsel	743 /2				
PROJE UNITE BİLGİLERİ		PROJECT UNITS DESCRIPTION		ОПИСАНИЕ ЕДИНИЦ ПРОЕКТА	
Toplam bağımsız	8	Total number of independent units	8	Количество независимых	8
Kat sayısı	4	Floors	4	Количество этажей	4
Blok sayısı	1	Total number of blocks	1	Количество блоков	1
Proje arazi hüviyetlii	538 m ²	Plot size (net)	538 m ²	Площадь проекта (нетто)	538 m ²
İnşaat Yapım ve Satış Takvimi		Construction and Sales Schedule		Даты строительства и продаж	
Toplam inşaat Yapım süresi	12 AY	Total construction period	12 MONTHS	Период строительства	12 месяца
İnşaat Bitiş tarihi	31.07.2023	Construction Finish date	01.07.2023	дата окончания строительства	01.07.2023
Satış Başlangıç	Projeden Satışa Hazır	Sales Start	Ready for sale from the project	Начало продаж	Открыты продажи с проекта
Unite Tipleri		Types of Units		Типы единиц	
Tip	Daire ve dubleks daireler	Type	Apartments and duplexes	Тип	Апартаменты и дуплексы
Oda sayısı 2+1	1 salon , 1 ayrı mutfak , 2 yatak odası , 2 banyo	Apartment plan 2+1	1 living room+seperate kitchen, 2 bedrooms, 2 bathrooms	Квартира планировки 2+1	1 гостиная+отдельная кухня, 2 спальни, 2 ванные комнаты
Oda sayısı 3+1	1 salon -Mutfak , 3 yatak odası , 2 banyo	Apartment plan 3+1	1 living room+kitchen, 3 bedrooms, 2 bathrooms	Квартира планировки 3+1	1 гостиная+кухня, 3 спальни, 2 ванные комнаты
Penthouse Oda sayısı 4+1	1 salon - Mutfak , 4 yatak odası , 3 banyo , teras	Penthouse plan 4+1	1 living room+kitchen, 4 bedrooms, 3 bathrooms	Дуплекс планировки 4+1	1 гостиная+кухня, 4 спальни, 3 ванные комнаты
Metrekareler	Alan ; Daire tiplerine göre brüt 118 - 219 m ² arasında	Square meters	Square ; According to the types, total gross 118 - 219 sq.m	Метражи	Площадь ; В зависимости от типа апартаментов площадь в брутто составляет 118 - 219 м ²
Penthouse	Plan değişiklikleri ; iç planları isteğiniz doğrultusunda değiştirilebilir. (Oda , Banyo adetleri v.s)	Penthouse	Plan changes; Interior plans can be changed according to your request. (Rooms, bathrooms etc.)	Пентхаус	Изменения планировки; внутренние планы можно изменить в соответствии с вашим запросом.. (Комнаты, ванные комнаты и т. д.)
Tasarım - Mobilya	Tasarım - Mobilya ; Ayrıca tasarım ofimiz tarafından , hayal ettiğiniz mobilya ve tasarımları çizilerek ve 3d yapılarak beğeninize sunulabilecektir. (ek ücret karşılığında)	Design - Furniture	Design - Furniture ; In addition, our design office will be able to present furniture and other design options in 3D in order that you create your dream home (at an additional cost)	Дизайн - Мебель	Дизайн - Мебель ; Наши дизайнеры смогут представить мебель и другие варианты дизайна в 3D для того, чтобы вы создали дом своей мечты (за дополнительную плату)
ÖDEME OLANAKLARI		PAYMENT POSSİBİLİTES		ВОЗМОЖНОСТИ ПЛАТЕЖЕЙ	
1. Ödeme Yöntemi	% 5 ödeme ; Sözleşme yapıldığında	1st Payment Method	5 % payment : Upon contract signature	1ый метод оплаты	5% оплата: При подписании контракта
	% 20 ödeme ; Sözleşme imzlandıktan sonra 30 gün içerisinde		20 % payment : Within 30 days of contract signature		20% оплата: В течение 30 дней после подписания контракта
	% 75 kalan ödeme: İnşaat bitene kadar aylık faizsiz taksitler halinde ödenecektir		75 % payment : It will be paid in monthly interest-free installments until the completion of the construction		75% оплата: Равные ежемесячные и беспроцентные платежи до конца строительства
2. Ödeme Yöntem	% 5 ödeme ; Sözleşme yapıldığında	2nd Payment Method	5 % payment : Upon contract signature	2ой метод оплаты	5% оплата: При подписании контракта
	%95 ödeme ; Sözleşme imzlandıktan sonra 30 gün içerisinde (satış fiyatından %7 indirim yapılacaktır.)		95% payment: Within 30 days of contract signature (a 7% discount on the value of the property will be made)		95% оплата: В течение 30 дней после подписания контракта (будет сделана скидка в 7% от суммы продажи)

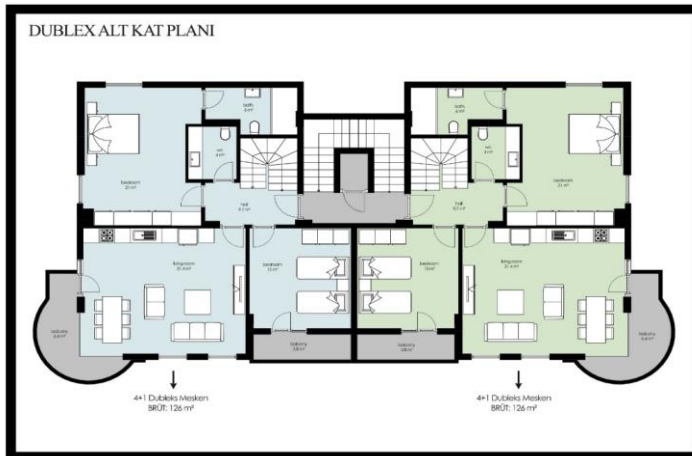
KONUM VE ULAŞIM	LOCATION AND TRANSPORTATION	РАСПОЛОЖЕНИЕ И ТРАНСПОРТ
Merkezi konum ve Kleopatra'ya yakınlığıyla eşsiz bir proje...	A unique project with its central location and close proximity to Cleopatra...	Уникальный проект с его центральным расположением и непосредственной близостью к Клеопатре...
Damlataş ve Kleopatra	Damlatash and Cleopatra	Дамлаташ и Клеопатра
Naula City 2, Akdeniz'in incisi Alanya'nın en güzel ve uzun plajı olan Kleopatra Plajı'na 5 dakika yürüme mesafesindedir.	Naula City 2 is a 5-minute walk from Cleopatra Beach, the most beautiful and longest beach in Alanya, the pearl of the Mediterranean.	Naula City 2 находится в 5 минутах ходьбы от пляжа Клеопатры, самого красивого и протяженного пляжа Алании, жемчужины Средиземноморья.
Kleopatra Plajı, halka ücretsiz olup şezlong ve şemsiye gibi hizmetler makul ücretler karşılığında yerel sahil büfelerinden temin edilebilir.	Cleopatra Beach is free to the public, and services such as sun loungers and parasols are available from local beach kiosks for a reasonable fee.	Пляж Клеопатры является бесплатным для общества, а такими услугами, как шезлонги и зонтики, можно воспользоваться в местных пляжных киосках по приемлемой цене.
Banka, okul, hastane, market, manav, taze balık ve meyve pazarına yakınlığıyla merkezi konumda olan Naula City 2 ile kısa sürede birçok olanağa ulaşım kolaylıkla sağlanabilir.	Naula City 2, which is in a central location with its proximity to banks, schools, hospitals, markets, greengrocers, fresh fish and fruit markets, provides easy access to many amenities in a short time.	Naula City 2, который находится в центре города, рядом с банками, школами, больницами, рынками, овощными лавками, рынками свежей рыбы и фруктов, имеет легкий и короткий доступ ко многим возможностям.
Antalya Havalimanı'na 123 km , Alanya Gazipasa Havalimanı'na 40 km mesafede olmasıyla şehirler arası ve uluslar arası uçuşlar ile kolay ulaşım imkanı vardır.	Located 123 km from Antalya Airport and 42.5 km from Alanya Gazipasha Airport, it has easy access to intercity and international flights.	Находясь в 123 км от аэропорта Анталии и в 42,5 км от аэропорта Алании Газипаша, до него легко добраться междугородними и международными рейсами.
ŞEHİRİN MERKEZİNDE KONFORLU BİR YAŞAM	A COMFORTABLE LIFE IN THE CENTER OF THE CITY	КОМФОРТНАЯ ЖИЗНЬ В ЦЕНТРЕ ГОРОДА
Şehrin içinde ama sakinlik arayanlar için eşsiz bir proje.	It's a unique project for those who want central location and quiet.	Уникальный проект для тех, кто в поисках центральной локации и спокойствия.
Uzaklıklar	Distances	Расстояния
Kleopatra Plajı 450 m.	Cleopatra Beach 450 m.	Пляж Клеопатры 450 м
Bankalar 250 m.	Banks 250 m.	Банки 250 м
Alışveriş (Restaurant -Market v.s) 50-100 m.	Shopping (Restaurant -Market etc.) 50-100 m.	Маркеты и рестораны 50-100 м
Alışveriş merkezi 1 km	Shopping mall 1 km	Торговый центр 1 км
Ulaşım	Transportation	Транспорт
Otobüs durağı 150 m.	Bus stop 150 m.	Автобусная остановка 150 м
Gazipasa Havalimanı 40 km	Gazipasha Airport 40 km	Аэропорт Газипаша 40 км
Antalya Havalimanı 123 km	Antalya Airport 123 km	Аэропорт Анталья 123 км
Yakınlarda neler var?	What is nearby ?	Что поблизости?
Damlataş 500 m.	Damlatash 500 m.	Дамлаташ 500 м
Teleferik 600 m.	Cableway 600 m.	Канатная дорога 600 м
Marina 700 m.	Harbor 700 m.	Порт 700 м
Alanya Kalesi 1,5 km	Alanya Castle 1,5 km	Крепость Алании 1,5 км
Sea Alanya Yunus gösteri merkezi 23 km	Dolphin show centre 23 km	Дельфинарий 23 км
Side Antik Kenti 65 km	Side Antik Kenti 65 km	Античный город Сиде 65 км
Belek Golf Club 108 km	Belek Golf Clubs 108 km	Гольф клуб в Белек 108 км
Köprülü Kanyon-Rafting 125 km	Köprülü Kanyon-Rafting 125 km	Кепрюлю Каньон-Рафтинг 125 км
Land of Legends 140 km	Land of Legends 140 km	Land of Legends 140 км

Özellikler / Olanaklar	Features / Possibilities	Особенности / Возможности
Proje Aktiviteleri	Project Activities	Инфраструктура комплекса
Açık Yüzme Havuzu	Outdoor Swimming Pool	Открытый Бассейн
Bahçe Düzenlemesi	Landscaped garden	Озелененная Территория
Proje Özellikleri	Project Features	Особенности проекта
Jeneratör	Back Up Electricity Generator	Электрогенератор
Yüksek Hızlı Asansör	High Speed Elevators	Высокоскоростные лифты
Ortak TV Uydu çanağı	Communal TV Satellite dish	Спутниковая антенна
Görüntülü Diafon	Video Intercom	Видеодомофон
Wi-Fi	Wi-Fi	Wi-Fi

SAHİL / PLAЈ	SEAFRONT/BEACH	НАБЕРЕЖНАЯ / ПЛЯЖ
Mavi Bayraklı Damlataş ve Kleopatra Plajları Alanya'ya girişte tarihi yarımadaanın, Alanya Kalesinin batı tarafında yan yana yer alır.	Blue Flag Damlatash Beach and Cleopatra Beach are located side by side at the entrance to Alanya, on the west side of the historic peninsula, Alanya Castle.	Пляжи Дамлаташ и Клеопатра, отмеченные Голубым флагом, расположены бок о бок на западной стороне исторического полуострова, замка Аланы, у въезда в Аланию.
Kleopatra Koyunun özelliği suyunun berraklığıdır. Deniz gözlüğü ile yüzüldüğünde balıkları ve deniz dibinin doğal güzelliklerini çok rahat seyretmek mümkündür.	The feature of Cleopatra bay is the transparent of its water. It is possible to watch the fish and the natural beauties of the seabed very comfortably while swimming with sea glasses.	Особенностью залива Клеопатры является прозрачность воды. При этом, возможно комфортное наблюдение за рыбами и природными красотами морского дна во время плавания в морских очках.
Damlataş Plajının hemen yanından başlayan Kleopatra Plajı Alanya ilçesinin en çok bilinen, tanınan ve sevilen plajlarındandır. Yaklaşık 2 km uzunluğa sahiptir.	Cleopatra Beach, which starts right next to Damlatash Beach is one of the best known and most loved beaches in Alanya. It has a length of about 2 km.	Пляж Клеопатра, который начинается непосредственно рядом с пляжем Дамлаташ, является одним из самых известных и любимых пляжей Аланы. Он имеет длину около 2 км.
Ekolojik konumuyla popüler olan bu bölgelerde özel Beach Club'lar , su sporları ve deniz aktiviteleri bulunur. Deniz bu bölgelerde sığdır ve ailecek rahatlıkla yüzebilirsiniz.	These ecologically clean regions have private beach clubs, water sports and maritime infrastructure. The sea in these regions has a gentle entrance and you can safely swim with the whole family.	В этих экологически чистых регионах есть частные бич-клубы, водные виды спорта и прибрежная инфраструктура. Море в этих регионах с пологим входом и вы можете спокойно плавать всей семьей.

Daire Özellikleri	Apartment Features	Особенности Апартаментов
Bütün odalarda klima	Air - Conditioning to all rooms	Кондиционеры в каждой комнате
Ani sıcak su ısıtıcısı banyoda	Instant water heater in bathroom	Моментальный электронагреватель воды в ванной
Banyo dolapları	Bathroom cabinets	Встроенные шкафчики в ванной комнате
Salon-Yatak Odaları	Sitting Rooms and Bedrooms	Гостиная- Спальня
Porselen granit seramik yer karoları	Porcelain granite ceramic floor tiles	Напольные плитки из фарфора,гранита и керамики
Amerikan panel iç kapılar	American style interior panel doors	Внутренние панельные двери американского типа
Daire giriş kapıları ; Çelik kapı	Entrance doors ; Steel entrance door	Входные двери ; Стальная входная дверь
Doğramalar ; PVC ve/veya Alüminyum Çift Cam	Joinery ; PVC and/or aluminum profile with 2 double glazed windows	Окна ; ПВХ и/или алюминиевый профиль с двойным стеклопакетом
Tavanlar ; Salonda ve Yatak odasında tavanda Gizli ışık ve sarkıt avize altyapısı	Ceilings ; In the living room and bedrooms there will droplight insfrastructure with concealed lighting	Потолки ; Инфраструктура скрытого освещения и подвесных люстр на потолке в гостиной и спальне
Duvarlar ; Dış cephe BIMS , İç tuğla	Walls ; Exterior cover is pumice , interior cover is brick	Стены ; Основа внешних стен пеноблок, внутренних же стен кирпич
Boya ; siva üzeri nefes alan su bazlı boya	Paint ; Breathable water-based paint over plaster	Краска ; Дышащая краска на водной основе поверх штукатурки
Penthouse Merdiven ; Demir profil kontrüksiyon ve/veya betonarme üzerine Mermer/Ahşap Kaplama	Staircase in the penthouse; Marble/wood coating on iron profile and/or reinforced concrete structures	Лестница в пентхаусе ; Мраморное/деревянное покрытие на конструкции из железного профиля и/или железобетона
Mutfak	Kitchen	Кухня
Mutfak Dolapları ; Fonksiyonel aksesuarlar ve MDF lam kaplama	Kitchen cabinets ; multifunctional accessories and MDF coating with fireproof and waterproof properties	Кухонные шкафы ; многофункциональные аксессуары и МДФ покрытие с огнеупорными и водонепроницаемыми свойствами
Granit / mermer veya muadili mutfak tezgahı	Granite/marble or similar kitchen countertops	Гранитные/мраморные или аналогичные кухонные столешницы
Eviye ; Çelik eviye	Sink ; Steel sink	Раковина ; Стальная раковина
Armatür ; GPD marka ve/veya muadili marka evye bataryası	Fittings ; Basin faucet brand GPD and/or equivalent brand	Арматура ; Смеситель для раковины марки GPD и / или аналогичной марки
Banyo / WC	Bathroom / WC	Ванная / Туалет
Zemin -Duvar kaplaması ; seramik	Floor tiling/walls ; ceramics	Облицовка пола/стены; керамика
Granit / mermer veya muadili banyo tezgahı	Granite/marble or equivalent bathroom countertop	Гранитная/мраморная или аналогичная столешница для ванной комнаты
Banyo Dolap ; MDF lam	Cabinets in the bathroom; MDF coating with fireproof and waterproof properties	Шкафы в ванной комнате ; МДФ покрытие с огнеупорными и водонепроницаемыми свойствами
Rezervuar ; GPD marka ve/veya muadili marka	Reservoir ; GPD brand and/or equivalent brand	Резервуар ; марка GPD и / или аналогичная марка
Duşakabin	Shower cabin	Душевая кабина
Armatürler ; GPD marka ve/veya muadili marka evye bataryası	Fittings ; Basin faucet brand GPD and/or equivalent brand	Арматура ; Смеситель для раковины марки GPD и / или аналогичной марки

Opsiyonel (Ek fiyat listesi)	Optional (Additional Price List)	Опциональный (Дополнительный прайс-лист)
Mobilya Paketi	Furniture Package	Пакет мебели
Beyaz Eşya	White Goods	Бытовая техника
Yerden Isıtma	Underfloor Heating	Система Теплый пол
Yerden ısıtma Isı pompası veya Elektrikli kombi	Floor Heating Pump and Boiler	Напольный отопительный насос и котел
Jakuzi , Sauna	Jacuzzi, Sauna	Джакузи, сауна



NAULA-TANITIM

Naula Antik Kenti Antalya'nın Alanya İlçesindedir. Alanya'ya 10 km uzaklıktaki Mahmutlar sınırları içerisinde yer alan Naula Antik Kenti liman olarak kullanılan etrafı surlarla çevrili ve genel formunu günümüze kadar koruyan saklı bir tarihtir. Her Roma kentinde yer alan agora, hamam ve nekropol gibi unsurların da kalıntılarının günümüze kalması içinde üreten insanların olduğu bir yaşam ve yerleşim yeri olarak göze çarpmaktadır. Doğu Roma İmparatorluğu tüm şehirsal havasına sahip olan kent, 6 tane tapınak ve 2 adet kilise ile bölgenin dini merkezi olarak kritik bir öneme sahiptir.

211-217 yılları arasında hüküm süren İmparator Bassianus adına yapılan ve binaları cephesine yerleştirilmiş yarı kubbeyle taçlandırılmış yarım daire biçimli büyük ikonik girintili ve pencereye benzer formların varlığı dikkat çekicidir. Bu girintili ikonik pencere formu, konuşma yapmak için uygun bir yer olarak kavisli, yüksek sırtlı taş banklarla kaplı bir stoaya açılan oda biçiminde uygulanmış bir yapı olarak Roma şehirlerinin hepsinde bulunmaktadır.

Naula Antik Kenti, turizm sektörüne fark katmak amacıyla genç bir bakış açısı ile kurulan, global vizyonu Alanya'ya kazandırarak tanıtımına katkıda bulunmayı hedef edinmiş markanın ismine ilham vermiştir. Alanya'da yaşayan yerel halk tarafından bile çok fazla bilinmeyen hatta ismi bile duyulmayan antik kenti, hem yerelde, hem ülkede, hem de globalde duyurmak ve bu tarihi değere sahip çıkmak markanın hedefleri

NAULA - ACQUAINTANCE

The ancient city of Naula is located in the Alanya region of Antalya. Located within the borders of Mahmutlar, 10 km from Alanya, the ancient city of Naula, used as a harbor, is surrounded by walls and is a hidden history that has retained its general appearance to this day.

It stands out as a place for living and settlement, where the remains of elements such as the agora, the baths and the necropolis in every Roman city have survived to this day. The city, which has all the urban atmosphere of the Eastern Roman Empire, is of decisive importance as the religious center of the region with 6 temples and 2 churches. It is noteworthy that there are large iconic semicircular niches and window forms crowned with a semi-dome placed on the facades of buildings and built in the name of Emperor Bassian, who ruled between 211-217. This iconic form of recessed window is found throughout Roman cities as a chamber-shaped structure that opens onto a stove covered with high-backed curved stone pews as a fitting place for conversation. The ancient city of Naula inspired the name of the brand, which was created with young perspectives in mind to make a difference in the tourism sector, aiming to contribute to its promotion by bringing a global vision to Alanya. One of the goals of the brand is to announce the ancient city, which is not known or even heard of by the locals living in Alanya, both locally, in the country and around the world, and to protect this historical value. The brand's

НАУЛА - ОЗНАКОМЛЕНИЕ

Древний город Наула находится в округе Аланья в Анталии. Расположенный в границах Махмутлара, в 10 км от Аланьи, древний город Наула, используемый в качестве гавани, окружен стенами и представляет собой скрытую историю, сохранившую свой общий вид до наших дней. Он выделяется как место для жизни и поселения, где до наших дней сохранились остатки таких элементов, как агора, бани и некрополь в каждом римском городе. Город, в котором есть вся городская атмосфера Восточной Римской империи, имеет решающее значение как религиозный центр региона с 6 храмами и 2 церквями.

Привлекает внимание наличие крупных знаковых полукруглых ниш и оконных форм, увенчанных полукуполом, размещенным на фасадах зданий и построенных во имя императора Бассиана, правившего между 211-217 годами. Эта культовая форма утопленного окна встречается во всех римских городах как структура в форме площадки, которая открывается на стоа, покрытую изогнутыми каменными скамьями с высокими колонными спинками, как подходящее место для выступлений. Древний город Наула вдохновил название бренда, который был создан с учетом молодого взгляда, стремясь внести свой вклад в его продвижение, привнеся глобальное видение в Аланью и новшество в туризм. Одной из целей бренда является прославление древнего города, о котором не знают и даже не слышали как местные жители, живущие в Аланье, так и во всем мире, и защита этой исторической ценности. Символ бренда был вдохновлен культовой архитектурно-утопленной



ALANYA-TANITIM	ALANYA - ACQUAINTANCE	АЛАНЬЯ - ОЗНАКОМЛЕНИЕ
Alanya keşfedilecek bir güzellik KISACA BİR BAKIŞ	Alanya is a beauty to be discovered Short review	Аланья это красота для открытия КРАТКИЙ ОБЗОР
Konum : Doğu Akdeniz Sahili	Location: Eastern Mediterranean coast	Расположение: Восточное побережье Средиземного моря
Sahil şerdi uzunluğu : 78 km	Coastline length: 78 km	Протяженность береговой полосы: 78 км
Güneşli gün sayısı : 300 +	Days of Sunshine: 300 +	Количество солнечных дней: 300 +
Ortalama Yaz Sıcaklığı : 32C	Average mean summer temperature: 32C	Средняя температура воздуха летом: 32C
Ortalama Kış Sıcaklığı : 14C	Average mean winter temperature: 14C	Средняя температура воздуха зимой: 14C
Ziyaretçi Turist Sayısı : 2.1 Milyon (2012)	Tourism Visitors: 2.1 million (2012)	Количество приезжающих туристов: 2.1 млн. чел. (2012 год)
Nüfus : 350.000	Population: 350.000	Население: 350.000 чел.
Alanya, Akdeniz kıyısında, resmi olarak Antalya iline bağlı bir turizm şehridir. 1.598.51 km ² yüzölçümüne sahiptir. Bugün için nüfusu 350.636'dan fazladır. Alanya, Antalya Havalimanı'na 120 km ve 2012 yılında faaliyete başlayan Gazipaşa Havalimanı'na 40 km uzaklıktadır. Kuzeyden etrafı Toros Dağları ile kuşatılmış olan Alanya, tarihi boyunca Roma, Bizans, Selçuklu ve Osmanlı gibi İmparatorluklara ev sahipliği yapmıştır. Şehrin orta kesiminde 250 m yüksekliğinde ve 6,5 km uzunluğunda bir yarımada üzerinde bulunan güzel bir kaleden de bahsedebiliriz. Bu kale 13. yüzyılda yapılmış olup, özgünlüğü ve tarihi güzelliği ile dikkat çekmektedir.	Alanya is a tourist city on the Mediterranean coast, which is officially tied to the province of Antalya. It has an area of 1.598.51 km ² . The population today is more than 350.636. Alanya is located 120 km from Antalya Airpoty and 40 km from Gazipaşa Airport, which began its activity in 2012. From the north, the city is covered by the Taurus Mountains. Throughout its history, Alanya has served as a fortress for the Roman, Byzantine, Seljuk and Ottoman Empires. We can also talk about a beautiful fortress located on a peninsula 250 m high and 6.5 km long in the central part of the city. This fortress was built in the 13th century and it attracts attention with its originality and historical beauty.	Аланья – туристический город на берегу Средиземного моря, который официально привязан к провинции Анталья. Имеет площадь размером 1.598,51 км ² . Население на сегодняшний день составляет более 350.636. Расположена Аланья в 120 км от Антали и 40 км от аэропорта Газипаша, который начал свою деятельность в 2012 году. С севера город охватывают горы Торос, также их называют Таврскими горами. За свою историю Аланья прослужила в качестве крепости для Римской, Византийской, Сельджукской и Османской империй. Также можно рассказать о прекрасной крепости, находящейся на полуострове высотой 250 м и длиной 6.5 км в центральной части города. Данная крепость была построена в XIII веке и она привлекает к себе внимание своей незаурядностью и исторической красотой.
Güneşli Alanya, köklü bir geçmişe sahip olan antik bir şehir ve gelişmiş hizmet , eğlence altyapısına sahip tanınmış bir rekreasyon merkezi olarak dünyanın dört bir yanından tatilciler tarafından iyi bilinen ve sevilen bir şehirdir	Sunny Alanya is an ancient city with a long history, a well-known recreation center with a developed infrastructure of services and entertainment, it is well known and loved by vacationers from around the world.	Солнечная Аланья — древний город с многовековой историей, широко известный центр отдыха с развитой инфраструктурой услуг и развлечений, он хорошо известен и любим отдыхающими из разных стран мира.
Türkiye'deki en canlı ve kozmopolit şehirlerden olan Alanya , modern Avrupa'nın ve geleneksel Türkiye'nin cazip bir karışımı bir şehirdir.	One of the liveliest and most cosmopolitan cities in Turkey, Alanya is an attractive blend of modern Europe and traditional Turkey.	Один из самых оживленных и космополитичных городов Турции, Аланья представляет собой привлекательную смесь современной Европы и традиционной Турции.
Alanya ideal bir tatil için düşünülen her şeyi bulabileceğiniz bir turizm merkezidir. Özgün doğal ve kültürel dokusu, masmavi Akdeniz'in kıyısında dizilmiş birbirinden cazip ve konforlu lux otelleri ve dünyanın en iyi mutfaklarından biri olarak kabul edilen Türk mutfağının zengin örnekleri ile Alanya, sizlere sayısız alternatif sunmaktadır.	Alanya is a tourism center where you can find everything dreamed of for an ideal holiday. With its unique natural and cultural texture, attractive and comfortable luxury hotels on the shore of the deep blue Mediterranean, and rich examples of Turkish cuisine, which is considered one of the best cuisines in the world, Alanya offers you countless alternatives. .	Аланья является туристическим центром, где вы можете найти все, о чем мечтали для идеального отдыха: уникальная природа и культура, привлекательные и комфортабельные роскошные отели на берегу глубокого синего Средиземноморья и богатые образцы турецкой кухни, которая считается из лучших кухонь мира, Аланья предлагает вам бесчисленные альтернативы.
Kleopatra'nın denize girip güneşlendiği koyda yüzmek, mavi turlarda denize açılan mağaraların gizemini keşfetmek ve bağında binyılların birikimini barındıran Akdeniz uygarlık mirasını tanımak bunlardan sadece bazılarıdır.	Swimming in the bay where the Egyptian queen Cleopatra has been before, discovering the mysteries of caves and the memories of ancient civilizations past.	Плавание в бухте, в которой купалась и нежила под лучами солнца сама Клеопатра, постижение тайны пещер, выходящих в море, во время морского тура и знакомство с наследием средиземноморской цивилизации, накопившемся в течение многих тысячелетий – это только некоторые из предоставленных вам возможностей.
Dinlenmeden eğlenmeye, yeme-içmeden öğrenmeye değin tüm güzellikleri yaşayabileceğiniz, doyumsuz bir tatilin tadına varmaya ne dersiniz?	How about tasting a delicious lifestyle, enjoying the beauty of life, resting, fun and learning all at the same time?	А как насчет того, чтобы насладиться незабываемым отдыхом, в течение которого вы сможете испытать все прелести захватывающих развлечений, а также отведать изысканные блюда и напитки?
Alanya, geniş plajları, tarihi eserleri, modern otelleri, sayısız balık lokantaları, kafe ve barlarıyla mükemmel bir tatil merkezidir. Tüm sahillerinden denize girilebilen Alanya tam bir güneş, deniz, kum cennetidir.	Alanya is a perfect holiday destination with her wide beaches, historical artifacts, modern hotels and numerous fish restaurants, cafes and bars. Alanya is unrivalled as a haven for sun, sea and sand.	Аланья является превосходным курортным центром с просторными пляжами, историческими памятниками, современными отелями и мотелями, бесчисленными рыбными ресторанами, кафе и барами. Аланья, все побережье которой доступно для купания – это настоящий райский уголок с восхитительным солнцем, морем и песком.