


23  
SQUARE

YOUR CHOICE YOUR LIFE



YOUR LIFE YOUR CHOICE  
SENİN HAYATIN SENİN SEÇİMİN  
ТВОЯ ЖИЗНЬ - ТВОЙ ВЫБОР

# 23

PROJECT DETAILS  
PROJE KÜNYESİ  
ДЕТАЛИ ПРОЕКТА

# SQUARE



23projects.net



instagram.com/23projects.tr

PROJECT DETAILS	PROJE KÜNYESİ	ДЕТАЛИ ПРОЕКТА	
Project Name	Proje Adı	Название проекта	23 SQUARE
Contractor	Üretici Firma	Компания-застройщик	23 PROJECTS
Province	Bulunduğu İl	Провинция	ANTALYA
District	Bulunduğu İlçe	Город	Alanya
Neighbourhood	Bulunduğu Mahalle	Район	Oba
Parcel Map and Plot	Ada-Pafta Parsel	Участок	604 / 1
Land area	Arsa Alanı	Площадь участка	21.500 m <sup>2</sup>
Land Circumference Length	Arazi Çevresi Uzunluğu	Периметр участка	600 m.
Main Street Facade	Ana Caddde Cephesi	Протяженность участка с главной улицы	110 m.
Function	Fonksiyon	Назначение	Housing & Shops
Number of Blocks	Blok Sayısı	Количество блоков	11 Block & Shops
Number of Units	Konut Sayısı	Количество квартир	203
Housing Types	Konut Tipleri	Типы квартир	1+1, 2+1, 3+1, 4+1
Underground Parking	Kapalı Otopark	Подземный паркинг	9200 m <sup>2</sup>

DISTANCES	MESAFELER	РАССТОЯНИЯ	
Beach	Sahil	Пляж	750 m.
Alanya Education & Research Hospital	Alanya Eğt. ve Arş. Hastanesi	Научно-исследовательская больница Алании	950 m.
Alanyum Shopping Mall	Alanyum AVM	ТЦ "Alanyum"	1.9 km.
Metro Gross Market	Metro Market	Гипермаркет "Metro"	1.2 km.
Koctaş Building Materials	Koçtaş Yapı Market	Строительный магазин "Koçtaş"	450 m.
Migros Market	Migros Market	Супермаркет "Migros"	200 m.
TED Alanya College	TED Alanya Koleji	Колледж "TED"	800 m.
Bahçeşehir College	Bahçeşehir Koleji	Колледж "Bahçeşehir"	2 km.
Doğa College	Doğa Koleji	Колледж "Doğa"	3.5 km.
Klassika-M Russian School	Klassika-M Rus Okulu	Русская школа в Турции "Классика-М"	3.9 km.
Alaaddin Keykubat University	Alaaddin Keykubat Üniversitesi	Университет им. Алаадина Кейкубата	5.8 km.
Airport	Havalimanı	Аэропорт	35 km.

CONTACT DETAILS	İLETİŞİM BİLGİLERİ	КОНТАКТНЫЕ ДАННЫЕ	
Phone	Telefon	Телефон	+90 850 400 23 23
E-Mail	E-Mail	E-Mail	info@23projects.net
Web Site	Web Sitesi	Веб-сайт	www.23projects.net

# YOUR LIFE YOUR CHOICE

For us, a home is not just a structure but the center of life and a place where people find peace. **23 PROJECTS**, with a focus on people at every step, constructs innovative living spaces with the "People First" approach.

## SENİN HAYATIN SENİN SEÇİMİN

Bizim için ev sadece yapılar değil, hayatın merkezi ve insanın huzur bulduğu yerdir. Her adımında insana odaklanan **23 PROJECTS** "Önce insan" anlayışıyla inovatif yaşam alanları inşa ediyor.

## ТВОЯ ЖИЗНЬ - ТВОЙ ВЫБОР

Для нас дом - это не просто здание, это центр жизни и место, где люди обретают душевный покой. Заботясь о людях на каждом этапе, **23 PROJECTS** строит инновационные жилые пространства, руководствуясь принципом "Человек прежде всего".



# what is 23

**23 PROJECTS**; takes its name from the year of our republic's foundation, 1923, and is inspired by the 23 fundamental principles we embrace. In line with these core principles, we provide our clients with a unique real estate experience.



## 23 NEDİR?

**23 PROJECTS**; ismini cumhuriyetimizin kuruluş yılı olan 1923 tarihinden ve benimsediğimiz 23 temel ilkedен almaktadır. Bu temel ilkeler doğrultusunda müşterilerimize benzersiz bir gayrimenkul deneyimi sunuyoruz.

## ПОЧЕМУ 23?

Название компании "**23 PROJECTS**" берет свое начало с даты основания Турецкой Республики в 1923 году и 23 фундаментальных принципов.



# 23

- 1 FIRST HUMAN • ÖNCE İNSAN • ЧЕЛОВЕК ПРЕЖДЕ ВСЕГО
- 2 SOCIAL BENEFIT • TOPLUMSAL FAYDA • СОЦИАЛЬНАЯ ВЫГОДА
- 3 RELIABILITY • GÜVENİLİRLİK • НАДЕЖНОСТЬ
- 4 TRANSPARENCY • ŞEFFAFLIK • ПРОЗРАЧНОСТЬ
- 5 STABILITY • SAĞLAMLIK • СТАБИЛЬНОСТЬ
- 6 SAFETY • GÜVENLİK • БЕЗОПАСНОСТЬ
- 7 SUSTAINABILITY • SÜRDÜRÜLEBİLİRLİK • УСТОЙЧИВОСТЬ
- 8 FINEST DETAILS • DETAYCILIK • ДЕТАЛИЗАЦИЯ
- 9 ENVIRONMENTALITY • ÇEVRECİLİK • ОКРУЖАЮЩАЯ СРЕДА
- 10 TIMELESS ARCHITECTURE DESIGN • MİMARİDE ZAMANSIZLIK  
ВНЕВРЕМЕННОЙ АРХИТЕКТУРНЫЙ ДИЗАЙН
- 11 QUALITY - COMFORT AND AESTHETICS • KALİTE - KONFOR VE ESTETİK  
КАЧЕСТВО - КОМФОРТ И ЭСТЕТИКА
- 12 LANDSCAPE • PEYZAJ • ЛАНДШАФТ
- 13 HEALTH AND SPORTS • SAĞLIK VE SPOR • ЗДОРОВЬЕ И СПОРТ
- 14 CHILDREN • ÇOCUK • ДЕТИ
- 15 LIFE WITHOUT OBSTACLES • ENGELSİZ YAŞAM • ЖИЗНЬ БЕЗ ПРЕПЯТСТВИЙ
- 16 QUALIFIED EMPLOYEES • NİTELİKLİ ÇALIŞANLAR • КВАЛИФИЦИРОВАННЫЕ СОТРУДНИКИ
- 17 EXPERTS • NİTELİKLİ PARTNERLER • ПАРТНЕРЫ-ЭКСПЕРТЫ
- 18 RESEARCH & DEVELOPMENT • AR-GE • ИССЛЕДОВАНИЯ И РАЗРАБОТКИ
- 19 DELIVERY ON TIME • ZAMANINDA TESLİM • СОБЛЮДЕНИЕ СРОКОВ
- 20 AFTER-SALES SUPPORT • SATIŞ SONRASI DESTEK • ПОСЛЕПРОДАЖНАЯ ПОДДЕРЖКА
- 21 SERVICE 23
- 22 WORLD 23
- 23 VALUE INCREASE IN SECOND HAND MARKET • 2.EL PİYASADAKİ DEĞER ARTIŞI • УВЕЛИЧЕНИЕ СТОИМОСТИ НА РЫНКЕ ВТОРИЧНОГО ЖИЛЬЯ

23

design  
with love

*strong  
signatures  
in design*



this is the very  
heart of  
ALANYA

The Mediterranean is best experienced through Alanya, and the ultimate Alanya experience resides in **23 SQUARE**. While enjoying the taste of greenery, blue seas, and sunshine, you will experience the privilege of being right in the center of the city with **23 SQUARE**.

---







## BURASI ALANYA'NIN TAM KALBI

Akdeniz en iyi Alanya'da, Alanya ise **23 SQUARE**'de yaşanır. Yeşilin, mavinin ve güneşin tadını çıkarırken **23 SQUARE** ile şehrin tam merkezinde olmanın ayrıcalığını yaşayacaksınız.

## В САМОМ СЕРДЦЕ АЛАНИИ

Средиземноморье лучше всего ощущается в Алании, а Аланья - в **23 SQUARE**. Погрузитесь в атмосферу роскоши и комфорта вместе с **23 SQUARE** - вашим уникальным и привилегированным местом проживания в самом центре города.



you are in the  
center of life



# 23 SQUARE

## TRANSPORTATION

■ Airport	35 km
■ Intercity Bus Station	7.4 km
■ Bus Station	1 km
■ Taxi Station	100 m

## EDUCATION

■ TED Alanya College	800 m
■ Bahcesehir College	2 km
■ Doga College	3.5 km
■ Klassika-M Russian School	3.9 km
■ Alaaddin Keykubat University	5.8 km

## HEALTHCARE SERVICES

■ Baskent University Oba Polyclinic	300 m
■ Alanya Education&Research Hospital	950 m
■ Ozel Yasam Hospital	4.7 km
■ Baskent University Central Hospital	5.4 km
■ Anatolia Hospital	6.4 km

## SHOPPING

■ Koctas Building Materials	450 m
■ Monday Public Bazaar	900 m
■ Thursday Public Bazaar	800 m
■ Migros Market	200 m
■ Migros Market	1.2 km
■ Alanyum Shopping Mall	1.9 km
■ Fish Bazaar	7.4 km
■ Vegetables and Fruits Wholesaler	7.4 km

## ENTERTAINMENT

■ Beach	750 m
■ Dimcay Picnic Area	6.0 km
■ Seaside Cafes and Restaurants	750 m
■ Shipyard, Pier	6.4 km
■ Alanya Castle	8.9 km
■ The Rabbit Cafe	8.1 km
■ Zipline	7.7 km
■ Damlatas Cave	6.5 km
■ Cable Car	6.5 km
■ Syedra Ancient City	17.7 km
■ Sapadere Canyon	38.4 km

the first address for  
comfortable living  
in **ALANYA**

With its meticulously planned architecture, functional living spaces, production quality, and social amenities, **23 SQUARE** is the first address where you can fully experience Alanya.

KONFORLU YAŞAMIN  
ALANYA'DAKİ İLK ADRESİ

Titizlikle planlanmış mimarisi, fonksiyonel yaşam alanları, üretim kalitesi ve sosyal olanaklarıyla Alanya'yı doyasıya yaşayabileceğiniz ilk adres **23 SQUARE**.

АДРЕС КОМФОРТНОЙ ЖИЗНИ В АЛАНИИ

В **23 SQUARE** вы полноценно ощутите жизнь в Алании, благодаря тщательно продуманной архитектуре, высокому качеству строительства, функциональности жилых помещений, а также разнообразной социальной инфраструктуре.



## LIFE-ENHANCING, INSPIRING DESIGNS

Design is a process that sculpts spaces, imparting value to your life. At the heart of **23 SQUARE**, a profound focus on people comes to life through a dedicated architectural team devoted to fulfilling human needs at the highest level through the power of design.

## YAŞAMI KOLAYLAŞTIRAN, İLHAM VEREN TASARIMLAR

Yaşama anlam katan mekanları şekillendiren bir süreçtir tasarım. **23 SQUARE**'in odak noktası insan. **23 SQUARE** insan ihtiyaçlarını, tasarımın enerjisiyle en üst seviyede karşılamayı prensip edinmiş güçlü bir mimari ekip tarafından tasarlandı.

## ВДОХНОВЛЯЮЩИЙ ДИЗАЙН ДЛЯ КОМФОРТНОЙ ЖИЗНИ

Дизайн - это искусство превращать пространство в прекрасное и удивительное место, наполненное важными смыслами. Главным смыслом **23 SQUARE** является Человек.

**23 SQUARE** был спроектирован профессиональной командой архитекторов, грамотно соединивших в своей работе функциональность и эстетичность. Каждая деталь продумана с любовью и точностью, чтобы создать пространство, которое будет восхищать и вдохновлять.





prioritizing  
earthquake  
safety

According to the **23 SQUARE** Ground Investigation Report, the foundation bearing capacity is 5, and the construction is being produced on a highly earthquake-safe and sturdy land, with high construction quality.



\* The real view of the land  
\* Gerçek arazi fotoğrafıdır.  
\* Фото участка.

## ÖNCE DEPREM GÜVENLİĞİ

**23 SQUARE** Zemin etüt raporuna göre temel taşıma gücü 5 olan; deprem açısından son derece güvenli ve sağlam bir arazi üzerinde, yüksek inşaat kalitesi ile üretilmektedir.

## БЕЗОПАСНОСТЬ ПРИ ЗЕМЛЕТРЯСЕНИИ - ГЛАВНЫЙ ПРИОРИТЕТ

**23 SQUARE** отличается высоким качеством строительства и, согласно отчету об исследовании грунта, строится на устойчивом к землетрясениям участке с несущей способностью грунта, равной 5 кг/см<sup>2</sup>.



# timeless architecture

Our architectural philosophy is:  
Universal, Simple, Timeless,  
Functional, and Sustainable.

## ZAMANSIZ MİMARİ

Bizim mimari felsefemiz: Evrensel, Sade, Zamandan Bağımsız,  
İşlevsel ve Sürdürülebilirdir.

## АРХИТЕКТУРА ВНЕ ВРЕМЕНИ

Философия архитектуры **23 SQUARE** - это универсальность,  
простота, вневременность и практичность.







## more than just a home

We believe that a home is not only just a shelter, but also the primary influence on an individual's overall vitality and energy in life. The facilities and ambiance of the residential area where you reside also play a crucial role in your quality of life, much like your own home.

### BİR EVDEN ÇOK DAHA FAZLASI

Bize göre bir ev sadece barınma ihtiyacını karşılayan bir mekan değildir. Ev, insanların yaşam enerjisini etkileyen en önemli faktördür. Eviniz kadar oturduğunuz sitenin imkanları ve atmosferi de yaşam kalitenizi etkiler.

### БОЛЬШЕ, ЧЕМ ПРОСТО ДОМ

Дом - это не только жилье. Это то место, которое даёт вам энергию для жизни. Удобства и атмосфера комплекса так же важны, как и сама квартира.

# master plan

# 23

- 1 Outdoor Adult Pool
- 2 Cabanas
- 3 Sunbathing Areas
- 4 Outdoor Children's Pool
- 5 CLUB 23
- 6 Outdoor Children's Playground
- 7 Parent's Lounge
- 8 Lounges
- 9 Tropical Garden
- 10 Lobby & CoWork
- 11 SHOPS 23
- 12 Cafe
- 13 GARDEN 23

- 1 Yetişkin Açık Havuz
- 2 Özel Localar
- 3 Güneşlenme Terasları
- 4 Çocuk Havuzu
- 5 CLUB 23
- 6 Çocuk Oyun Alanı
- 7 Ebeveyn Pergolası
- 8 Genç Locaları
- 9 Tropikal Bahçe
- 10 Lobi ve Cowork Alanı
- 11 SHOPS 23
- 12 Kafe
- 13 GARDEN 23



- 1 Открытый бассейн
- 2 Лаунж зона
- 3 Зоны для принятия солнечных ванн
- 4 Детский бассейн
- 5 CLUB 23
- 6 Детская игровая площадка
- 7 Зона отдыха для родителей
- 8 Зона отдыха для подростков
- 9 Тропический сад
- 10 Лобби и зона коворкинга
- 11 SHOPS 23
- 12 Кафе
- 13 GARDEN 23



# 10 FEATURES ALL IN ONE at **23 SQUARE**

10 ÖZELLİK HEPSİ BİR ARADA  
23 SQUARE'de

---

10 ОСОБЕННОСТЕЙ В ОДНОМ  
В 23 SQUARE

---



1 a select number of residences in a vast area

Spread across an area of 21,500 m<sup>2</sup>,  
23 SQUARE opens the doors to a spacious living with only 203 apartments.

ÇOK GENİŞ BİR ALANDA, SINIRLI SAYIDA YAŞAM

21.500 m<sup>2</sup> alan üzerinde sadece 203 daireden oluşan 23 SQUARE size ferah bir yaşamın kapılarını açıyor.



ОГРАНИЧЕННОЕ КОЛИЧЕСТВО КВАРТИР НА ОГРОМНОЙ ТЕРРИТОРИИ

23 SQUARE открывает перед вами двери в просторную жизнь, где всего 203 квартиры на участке площадью 21 500 м<sup>2</sup>.





2

## unblocked views

In **23 SQUARE**, the apartments consistently offer unblocked views, with the nearest neighboring building located 54 meters away.

ÖNÜNÜZ  
HEP AÇIK

**23 SQUARE**'de binaların önü hep açık ve en yakın karşı komşu **54** metre mesafede.

ОТКРЫТЫЙ ВИД  
ИЗ ОКОН

В **23 SQUARE** минимальное расстояние до ближайшего дома напротив составляет **54** метра.



# 3 island settlement

All four sides of **23 SQUARE** are bordered by roads, providing the sensation of a private island.



ADA  
YERLEŞİMİ

**23 SQUARE** in 4 tarafı yol, sanki bağımsız bir ada gibi.

ЖИЛОЙ  
КОМПЛЕКС  
В ВИДЕ ОСТРОВА

**23 SQUARE** с 4 сторон окружен дорогами, словно остров.



# 4 an essential feature indoor parking area

**23 SQUARE** is the only project in Alanya with a indoor parking area of **9,200 m<sup>2</sup>**. Additionally, convenient features such as charging stations for electric vehicles and car wash facilities have been included to make your life easier.



9.200 m<sup>2</sup>  
ALANYA'S LARGEST  
INDOOR PARKING AREA

276  
VEHICLES



#### KAPALI OTOPARK OLMAZSA OLMAZ

**23 SQUARE** Alanya'da **9.200 m<sup>2</sup>** kapalı otoparka sahip tek proje. Ayrıca elektrikli araçlar için şarj istasyonu, oto yıkama gibi yaşamınızı kolaylaştıran fonksiyonlar da unutulmadı.

#### ПОДЗЕМНЫЙ ПАРКИНГ - НЕОБХОДИМОСТЬ СОВРЕМЕННОЙ ЖИЗНИ

**23 SQUARE** - единственный проект в Алании с собственным подземным паркингом площадью **9 200 m<sup>2</sup>**. Для удобства в нем установлены зарядные станции для электромобилей и автоклининг.



# 5

## spectacular landscaping

23 SQUARE offers the best-planned landscaping areas in Alanya. Dozens of different functions suitable for all age groups and various ambiances await you. Prepare to immerse yourself in a splendid landscape, from magnificent greenery and lighting design to sunbathing areas and botanical gardens, not to mention a multi-functional outdoor swimming pool and serene relaxation lounges.





# 23

## MUHTEŞEM BİR PEYZAJ

Alanya'nın en iyi planlanmış peyzaj alanları **23 SQUARE**'de. Her yaş grubuna uygun onlarca farklı fonksiyon ve birbirinden farklı ambiyanslar sizleri bekliyor. Bitkilendirmeden aydınlatmaya, güneşlenme alanlarından botanik bahçesine, çok fonksiyonlu açık yüzme havuzundan dinlenme localarına kadar muhteşem bir peyzaj ile tanışmaya hazır olun.

## ИЗЫСКАННОЕ ЛАНДШАФТНОЕ ПРОСТРАНСТВО

**23 SQUARE** - это украшение Алании с великолепно организованным ландшафтом. Вас ожидает множество удобных и приятных мест для отдыха и развлечений, каждое из которых подходит для любой возрастной группы. Все продумано до мельчайших деталей: красивые зеленые насаждения, искусно организованное освещение, различные зоны отдыха, бар у бассейна, а также уютные беседки в саду.



# 6

## lobby

From the moment you step into the site, we ensure you'll feel privileged.

A magnificent reception, 24/7 security, prestigious waiting areas are provided for you and your guests...



LOBI

Siteye adınızı attığınız ilk andan itibaren ayrıcalıklı olduğunuzu hissedeceksiniz. Siz ve misafirleriniz için muhteşem bir karşılama, 7/24 güvenlik, prestijli bekleme alanları.

ЛОББИ

Вы почувствуете себя особенным с первого мгновения, как только перешагнете порог нашего комплекса. Лобби впечатлит вас своей элегантностью и роскошью, а внимательный персонал всегда будет готов приветствовать вас и ваших гостей. Ваша безопасность – наша главная забота. В комплексе будет функционировать круглосуточная охрана, а также современная система видеонаблюдения, которые обеспечат полную безопасность и комфорт.



# 7 cowork

We have created a pleasant working area for you with cowork. Meeting rooms, independent workspaces,

and 24-hour free internet access are available...



## COWORK

Cowork ile sizin için eviniz dışında keyifli bir çalışma alanı oluşturduk. Toplantı odaları, bağımsız çalışma alanları, 24 saat ücretsiz internet erişimi.

## ЗОНА КОВОРКИНГА

Мы создали для вас комфортное рабочее пространство в коворкинге: переговорная комната, отдельные рабочие зоны, круглосуточный бесплатный доступ к интернету...



8

**23 SQUARE** is a mixed-use living project where your residential and shopping needs seamlessly converge. Located within the shopping square, **SHOPS 23** ensures that your essential needs are easily accessible.

# SHOPS **23**





**23 SQUARE** karma bir yaşam projesi. Yaşam ve alışveriş ihtiyaçlarınız bir arada **SHOPS 23** alışveriş meydanında ihtiyaçlarınız hemen yanbaşınızda.

---

Отличительной чертой **23 SQUARE** является его многофункциональность, позволяющая сочетать идеальное жилье и возможность приобретения необходимых товаров и услуг в одном месте. В его сердце расположен **SHOPS 23** - торговая зона, где вы всегда найдете все необходимое.

---





9

# CLUB 23

In **CLUB 23**, you will find a total of 975 m<sup>2</sup> of indoor space, including a lobby, indoor pool, café, fitness center, studio, Turkish bath, sauna, tepidarium, steam room, salt room, relaxing room, massage rooms, and children's playground, as well as a baby care room.

Additionally, there are outdoor adult and children's swimming pools, four different sunbathing areas, an indoor children's playground, private lounges, **CLUB 23** square, and a poolside café for enjoyable evenings. In **CLUB 23**, time will pass without you even realizing it.



**CLUB 23**'de; lobi, kapalı havuz, cafe, fitness center, studio, hamam, sauna, ılıklik, buhar odası, tuz odası, relaxing room, masaj odaları ve çocuk oyun alanı, bebek bakım odası ile toplam **975 m<sup>2</sup>** kapalı alan sizi bekliyor.

Ayrıca açık yetişkin ve çocuk yüzme havuzu, 4 farklı güneşlenme alanı, çocuk oyun alanı, özel locaları, **CLUB 23** Meydan ve geceleri havuz başı kafesi ile **CLUB 23**'de zamanın nasıl geçtiğini anlamayacaksınız.

В **CLUB 23**, расположенном на площади **975 m<sup>2</sup>** крытой территории, вы найдете лобби, бассейн с подогревом, хамам, сауну, римскую парную, соляную комнату, комнату отдыха, массажные кабинеты, фитнес-центр, студию пилатеса, кафе, а также детскую игровую комнату.

Открытая территория **CLUB 23** предлагает разнообразные возможности для вашего отдыха. Здесь вы можете насладиться прохладой бассейнов как для взрослых, так и для детей, отдохнуть в четырех различных зонах для принятия солнечных ванн или в уютных беседках. Для детей спроектирована игровая площадка, где они могут весело провести время.



# 10

## the Amenities at GARDEN 23 include

# GARDEN 23

### THE AMENITIES AT GARDEN 23 INCLUDE

- Tennis Court
- Children's Playground
- Viewing Terrace
- Grove
- Two distinct dog parks for both small and large breeds.

### GARDEN 23'DE BULUNAN AYRICALIKLAR

- Tenis Kortu
- Çocuk Oyun Alanı
- Seyir Terası
- Koru
- Küçük Köpek Oyun Alanı
- Büyük Köpek Oyun Alanı

### Инфраструктура GARDEN 23

- теннисный корт
- детская игровая площадка
- смотровая площадка
- зеленая зона
- площадки для раздельного выгула больших и маленьких пород собак

GARDEN 23, which will be built by 23 PROJECTS right next to 23 SQUARE, has been designed on a 3.250 m<sup>2</sup> area for you to enjoy quality time with both your children and your beloved pets.



23 SQUARE'in yanı başında 23 PROJECTS tarafından yapılacak olan GARDEN 23; 3.250 m<sup>2</sup> alanda hem çocuklarınız hem de sevimli dostlarınızla keyifli vakit geçirmeniz için dizayn edildi.

Наслаждайтесь прогулками с детьми и четвероногими друзьями в GARDEN 23 - парке площадью 3 250 m<sup>2</sup>, который будет построен нашей компанией рядом с 23 SQUARE.



# GARDEN 23



Two distinct dog parks  
for both small and large  
breeds.



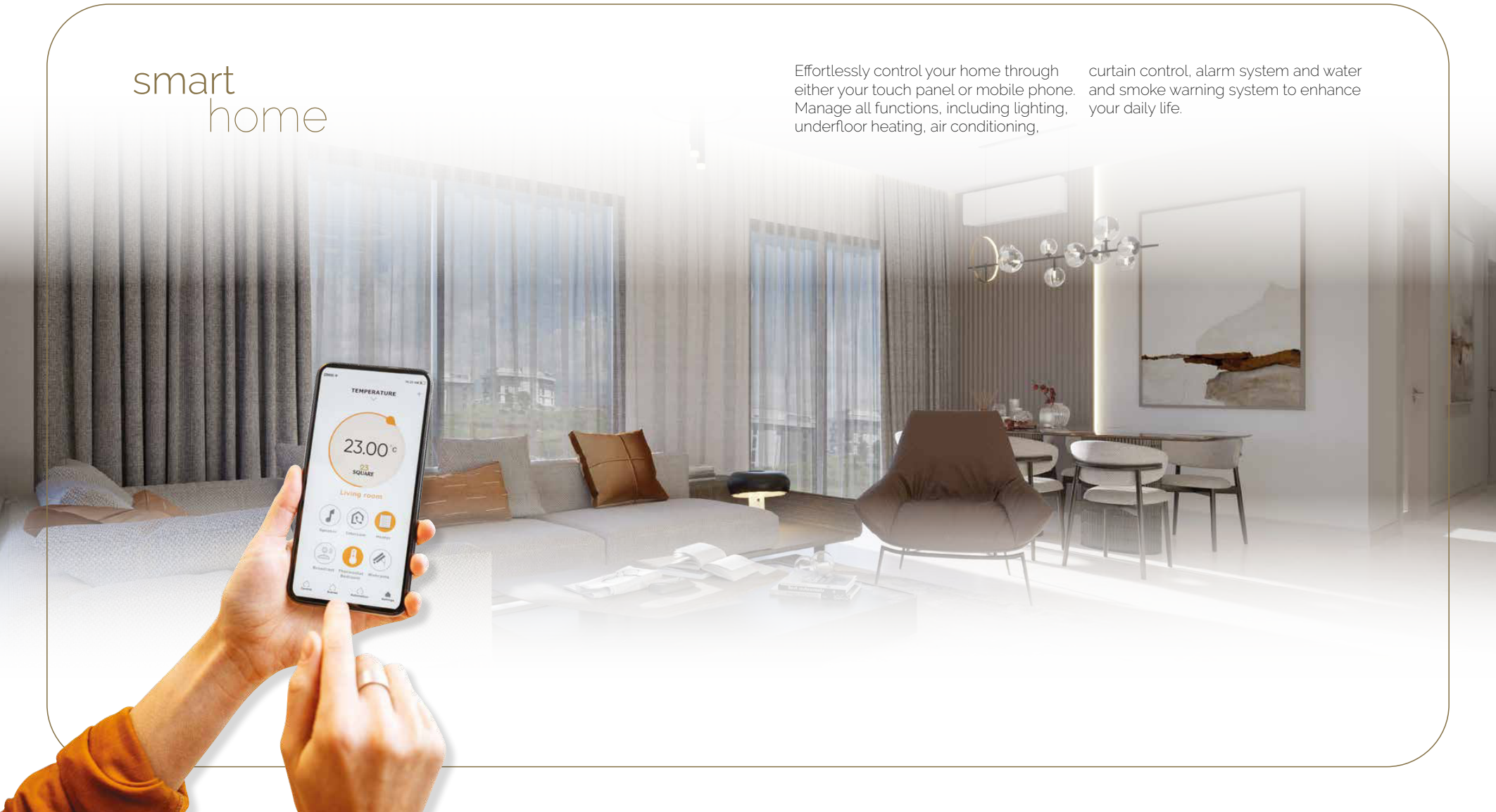
# 23





# smart home

Effortlessly control your home through either your touch panel or mobile phone. Manage all functions, including lighting, underfloor heating, air conditioning, curtain control, alarm system and water and smoke warning system to enhance your daily life.



## AKILLI EV

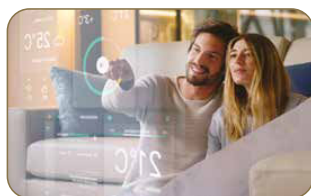
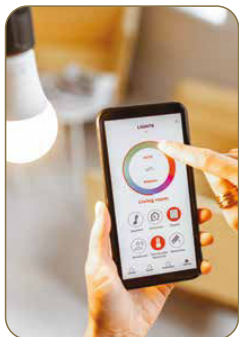
Evinizi ister touch panelden isterseniz cep telefonunuzdan kolaylıkla yönetin.

Aydınlatmadan, yerden ısıtmaya, iklimlendirmeden perde kontrolüne, alarm sisteminden su ve duman uyarı sistemine kadar tüm fonksiyonlar hayatınızı kolaylaştırmak için.

## УМНЫЙ ДОМ

Удобное управление домом с сенсорной панели или мобильного телефона.

С этими функциями ваша жизнь станет еще проще - контроль освещения, подогрев полов, кондиционирование воздуха, управление шторами, охранная сигнализация, датчики дыма и утечки воды.



# underfloor heating

Underfloor heating systems ensure your comfort year-round, whether it's winter or summer.



## YERDEN ISITMA

Yerden ısıtma sistemleri ister yaz ister kış fark etmeksizin yıl boyu konfor sağlar.

## ТЕПЛЫЙ ПОЛ

Зимой вам будет так же комфортно, как и летом.

# comfort & aesthetics

## KONFOR VE ESTETİK

Evinizin yaşam ve dinlenme alanlarındaki tüm detaylar estetikten ödün vermeden konforunuz için dizayn edildi.



## КОМФОРТ И ЭСТЕТИКА

Каждая деталь в ваших жилых помещениях и зонах отдыха была тщательно спроектирована с акцентом на комфорт и эстетику.



Every detail in the living and resting areas of your home has been designed for your comfort without compromising on aesthetics.





## high-quality materials

All materials, from aluminum joinery to world-renowned elevators, were selected to meet the highest first-class standards.



### YÜKSEK MALZEME KALİTESİ

Alüminyum doğramadan, dünya markası asansörlere kadar tüm malzemeler birinci sınıf yüksek standartlarda tercih edildi.



### ВЫСОКОЕ КАЧЕСТВО ИСПОЛЬЗУЕМЫХ МАТЕРИАЛОВ

Все конструкции и материалы, начиная от алюминиевых профилей и заканчивая лифтами от лучших мировых производителей, отвечают наивысшим стандартам качества.



## sound, heat and water insulation

Not only the visible features of your home but also the unseen details that impact your quality of life have been meticulously planned by our experts. With our solutions for sound, heat, and water insulation, you can enjoy the utmost comfort in **23 SQUARE**.

### SES, ISI ve SU İZOLASYONU

Evinizin gözle görülen özellikleri kadar gözle görülmeyen ama yaşam kalitenizi etkileyen tüm ayrıntılar uzmanlarımız tarafından özenle planlandı. Ses, ısı ve su izolasyonu çözümlerimiz sayesinde **23 SQUARE**'de içiniz rahat.



### ЗВУКО-, ТЕПЛО- И ГИДРОИЗОЛЯЦИЯ

Наши специалисты тщательно спланировали видимые и скрытые детали вашего дома, влияющие на качество вашей жизни. Благодаря нашим решениям по звуко-, тепло- и гидроизоляции вы будете чувствовать себя комфортно в **23 SQUARE**.

every apartment is a  
sample apartment



HER DAİRE  
ÖRNEK DAİRE

23 SQUARE'de bulunan 203 daireden her biri ve sahip olduğu tüm fonksiyonlar iç mimarlarımız tarafından özenle hazırlandı. Yer döşeme planından, elektrik projelerine kadar tüm detaylar dairenize özel olarak tasarlandı.

Each of the 203 apartments in 23 SQUARE has been individually designed by interior architects with all the functions in mind.

From the floor layout to electrical projects, every detail has been tailored specifically to your apartment.



КАЖДАЯ  
КВАРТИРА  
ОСОБЕННАЯ

Каждая из 203 квартир в 23 SQUARE была индивидуально спроектирована архитекторами, инженерами и дизайнерами интерьера с учетом всех функциональных особенностей, начиная с планировки этажей и заканчивая разводкой электрики.





# SERVICE 23

With professional site management services, all the services and privileges you expect from a community living are at your doorstep with SERVICE 23. The SERVICE 23 Site Management office is also ready to serve you for CLUB 23.

Profesyonel site yönetim hizmetleri sayesinde site yaşamından beklediğiniz tüm hizmetler ve ayrıcalıklar SERVICE 23 ile kapınızda. SERVICE 23 Site Yönetimi ofisi, CLUB 23 içinde size hizmet sunmaya her zaman hazır.

Благодаря работе профессиональной управляющей компании SERVICE 23, полный спектр услуг будет доступен круглосуточно прямо у ваших дверей. В CLUB 23 вам также всегда будут готовы помочь сотрудники SERVICE 23.



# WORLD 23

Customers of **23 PROJECTS** not only purchase a real estate property but also gain access to hundreds of products and services that make their lives easier after the sale.

They can access these products and services through **WORLD 23**, with the right place, at a reasonable price, and with exclusive privileges.



**23 PROJECTS** müşterileri sadece bir gayrimenkul satın almazlar. Satış sonrasında hayatı kolaylaştıran yüzlerce ürün ve hizmete doğru yerden, uygun fiyatla **WORLD 23**'e özel ayrıcalıklarla ulaşırlar.

Клиенты **23 PROJECTS** не просто покупают недвижимость, но также получают возможность приобретать сотни товаров и услуг по привлекательным ценам с эксклюзивными предложениями, доступными только для участников системы **WORLD 23**.



# CLUB 23 Master Plan

# CLUB 23 Vaziyet Planı CLUB 23 План

## CLUB 23

- |    |                          |    |                      |
|----|--------------------------|----|----------------------|
| 1  | Outdoor Swimming Pool    | 16 | Cafe                 |
| 2  | Children's Swimming Pool | 18 | Children's Playroom  |
| 3  | Indoor Swimming Pool     | 14 | Child WC             |
| 4  | Entrance                 | 17 | Cafe Men WC          |
| 5  | Hall                     | 18 | Cafe Women WC        |
| 6  | Fitness Center           | 19 | Male Dressing Room   |
| 7  | Studio                   | 20 | Male Shower          |
| 8  | Sauna                    | 21 | Ladies Dressing Room |
| 9  | Recreation Area          | 22 | Ladies Shower        |
| 10 | Hamam / Turkish Bath     | 23 | 23 Site Management   |
| 11 | Massage Room-1           | 24 | Relaxing Room        |
| 12 | Massage Room-2           | 25 | Tepidarium           |
| 13 | Steam room               | 26 | Baby Care Room       |







outdoor adult pool

açık yetişkin havuzu

открытый бассейн





outdoor children's pool

açık çocuk havuzu  
детский бассейн





4 different sunbathing areas

4 farklı güneşlenme alanı

4 зоны для принятия  
солнечных ванн





CLUB 23 Square

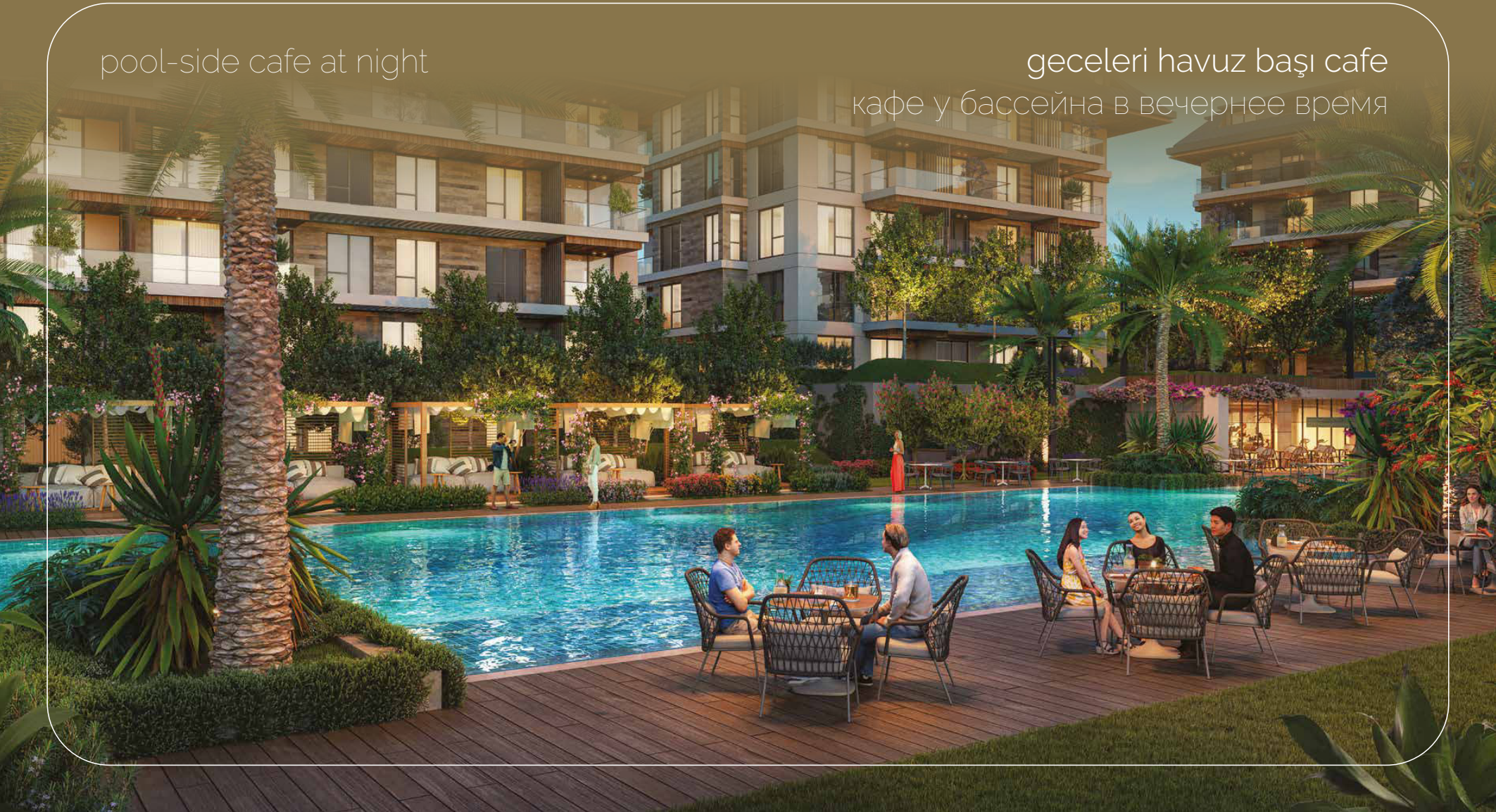
CLUB 23 Meydan





pool-side cafe at night

geceleri havuz başı cafe  
кафе у бассейна в вечернее время





private lounges

özel localar  
лаунж зона





outdoor children's playground

açık çocuk oyun alanı  
детская игровая площадка





walking trails

yürüyüş yolları  
прогулочные дорожки





CLUB 23 Lobby

CLUB 23 Lobi  
CLUB 23 Лобби



cafe

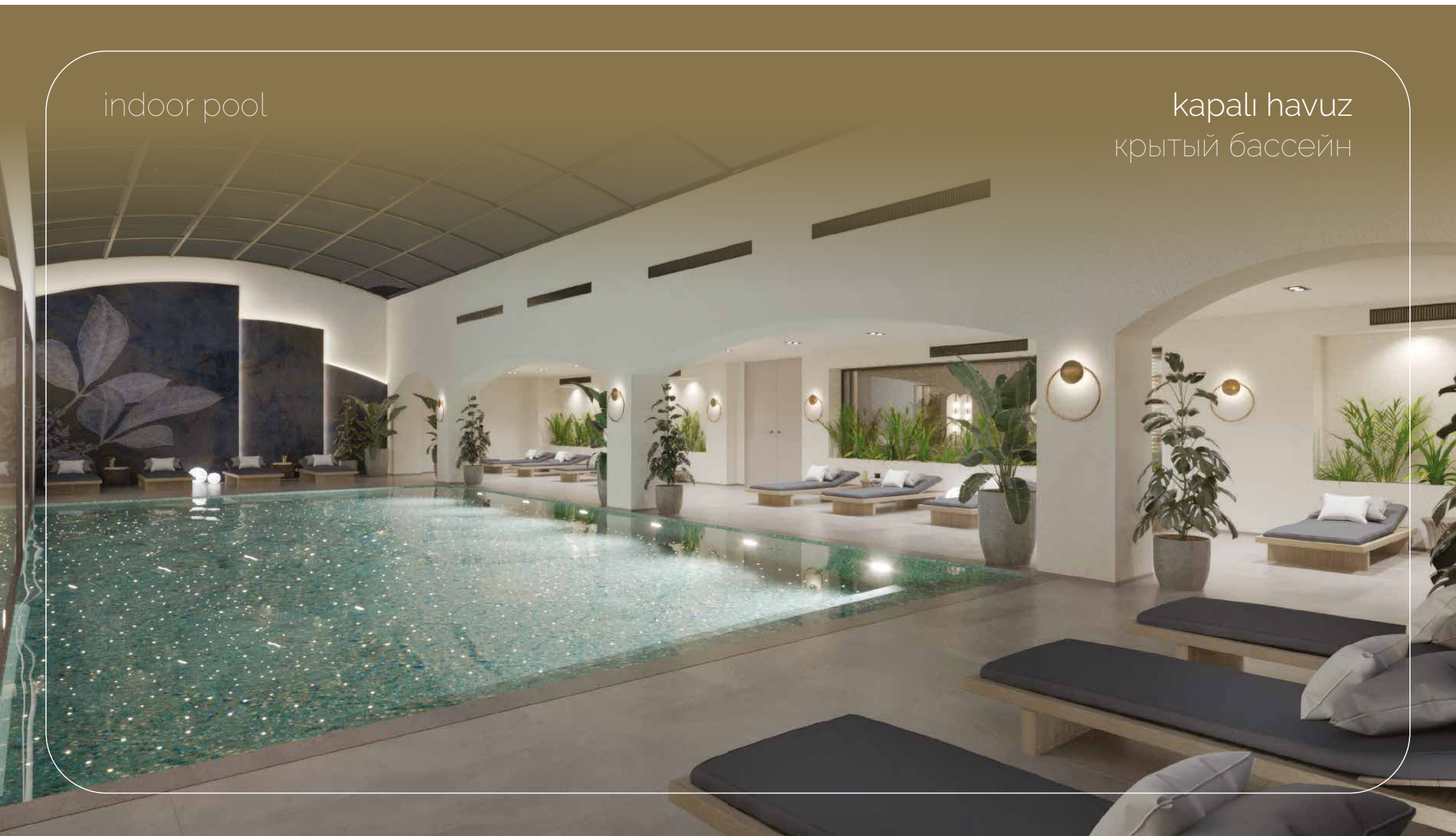
kafe  
кафе





indoor pool

kapalı havuz  
крытый бассейн







fitness center

fitness center  
ФИТНЕС-ЦЕНТР



studio

studio  
студия пилатеса





changing rooms

STRONGER  
THAN  
YESTERDAY



TOWEL  
RETURN

TOWEL  
RETURN

TOWEL  
RETURN

TOWEL  
RETURN

soyunma kabinleri  
КОМНАТЫ ДЛЯ ПЕРЕОДЕВАНИЯ



baby care room  
bebek bakım odası  
комната матери и ребенка

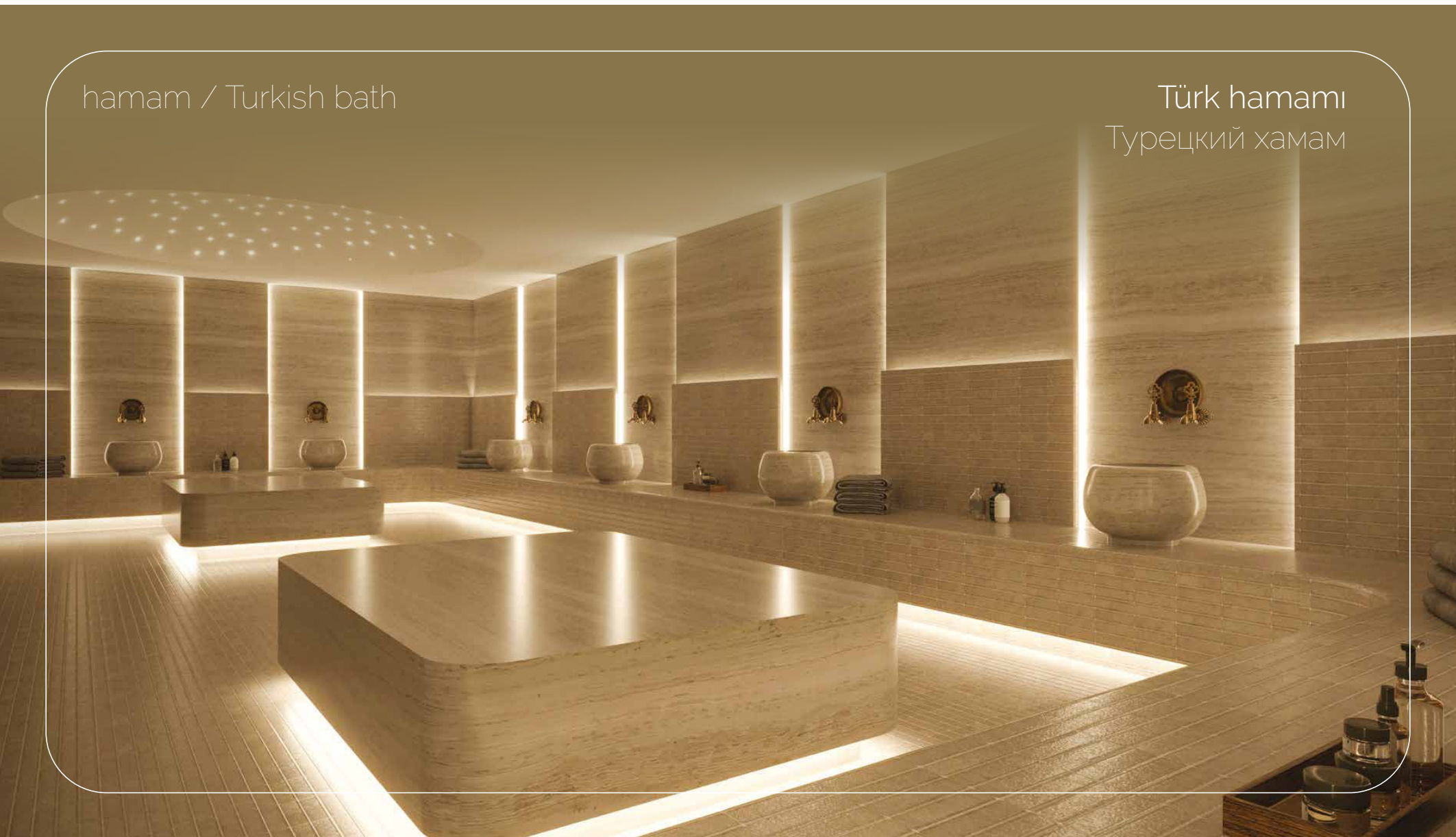


indoor children's playground  
kapalı çocuk oyun alanı  
детская игровая комната



hamam / Turkish bath

Türk hamamı  
Турецкий хамам



sauna

sauna  
сауна





relaxing room  
rahatlama odası  
комната отдыха



tepidarium  
ılıklik

комната отдыха до/после сауны

salt room

tuz odası

соляная комната



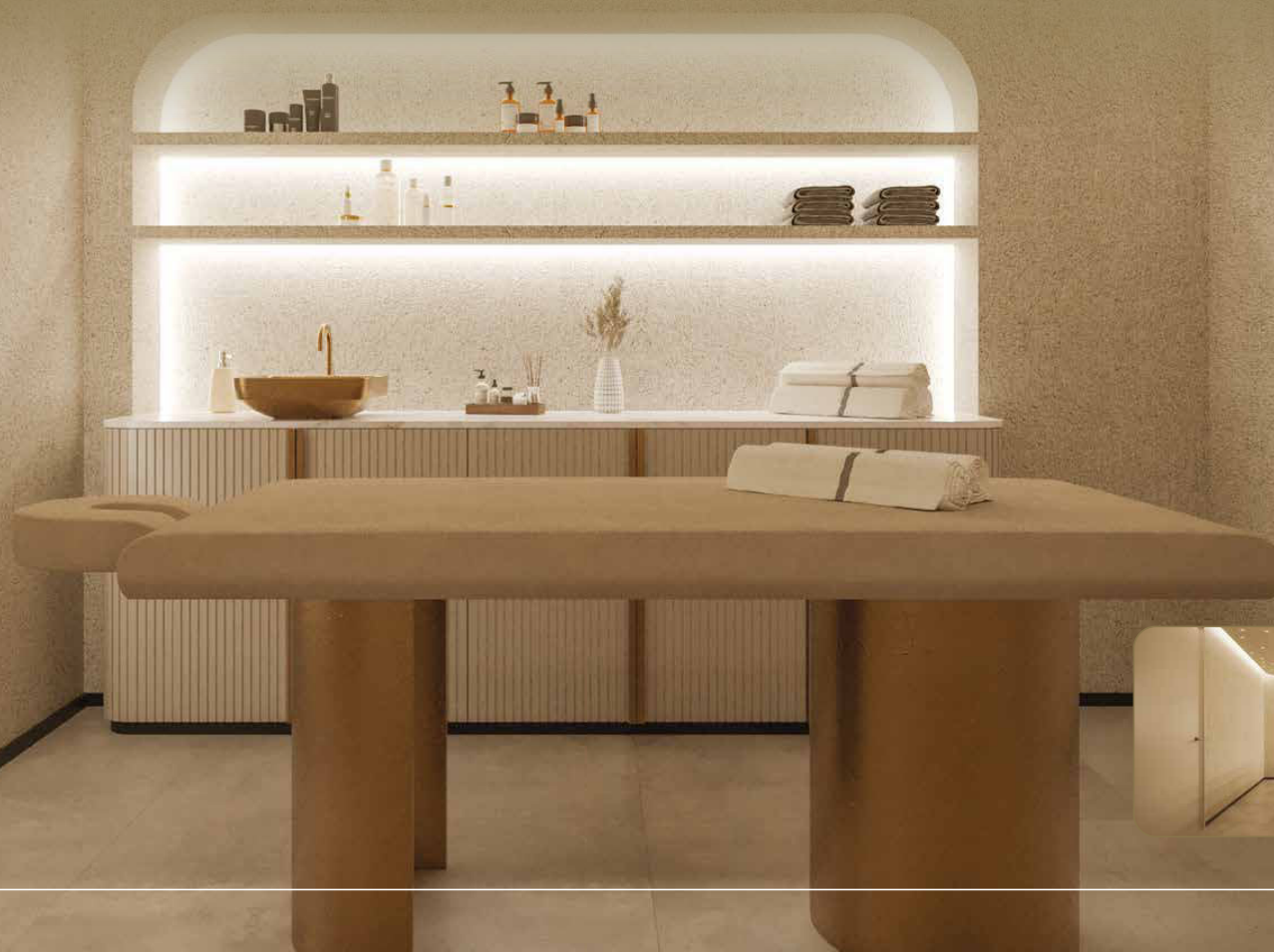
steam room  
buhar odası  
римская парная



massage rooms

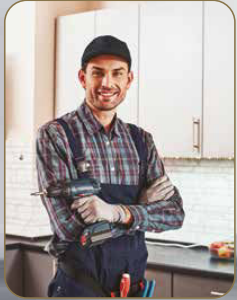
masaj odaları

МАССАЖНЫЕ КОМНАТЫ



SERVICE 23 site management office

SERVICE 23 site yönetim ofisi  
SERVICE 23 ofis yöneten şirket



23



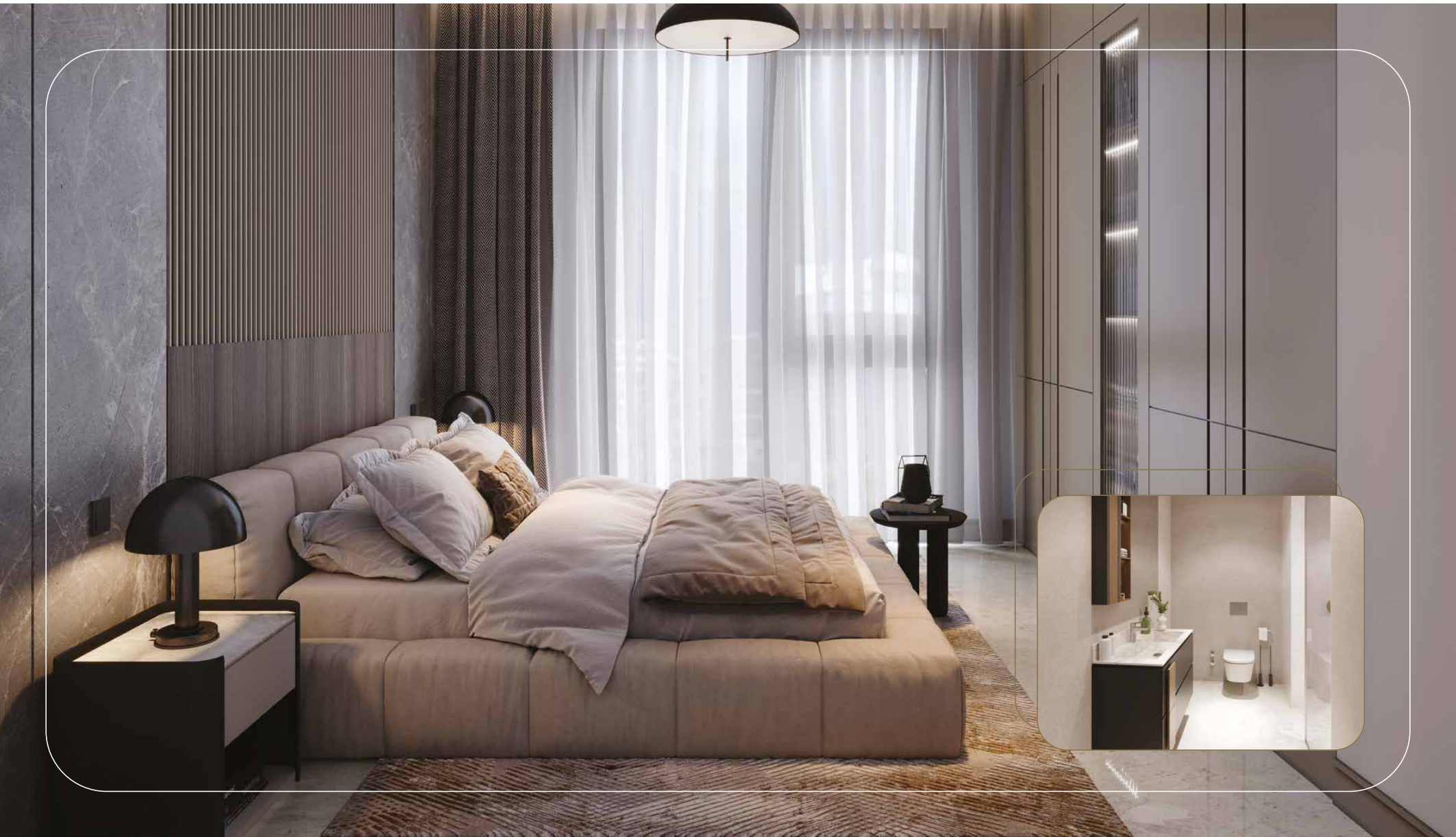


1+1



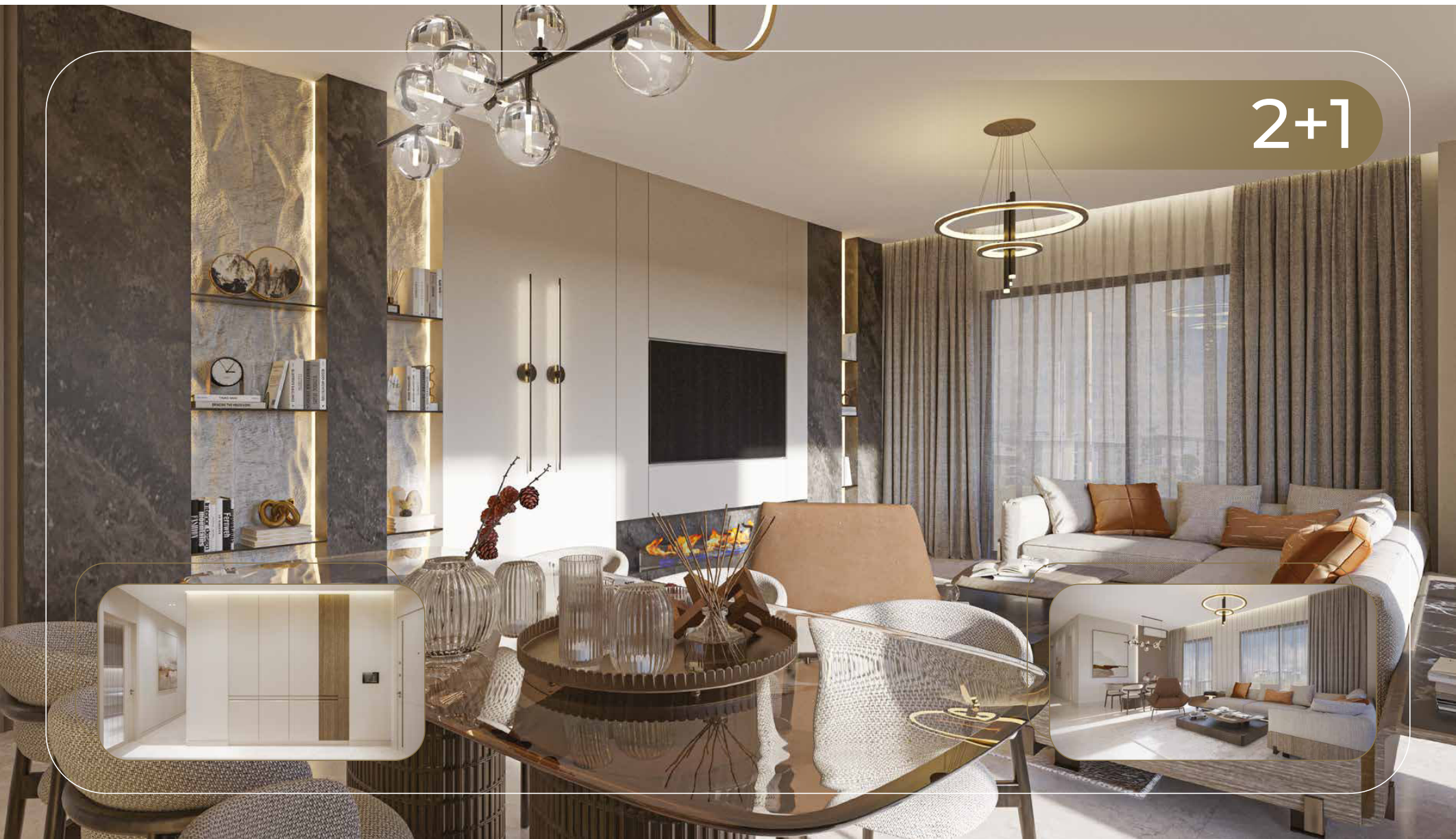






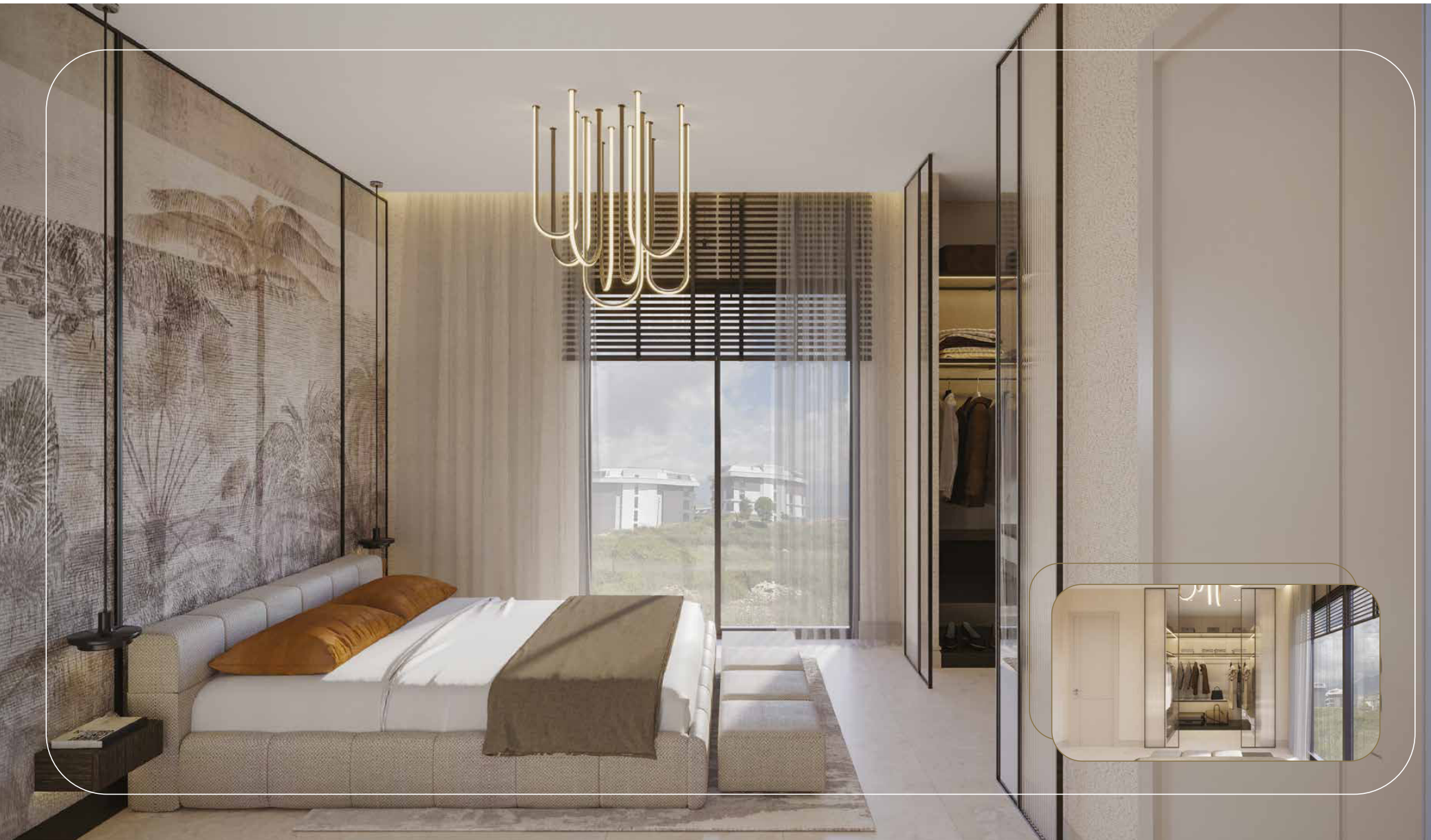


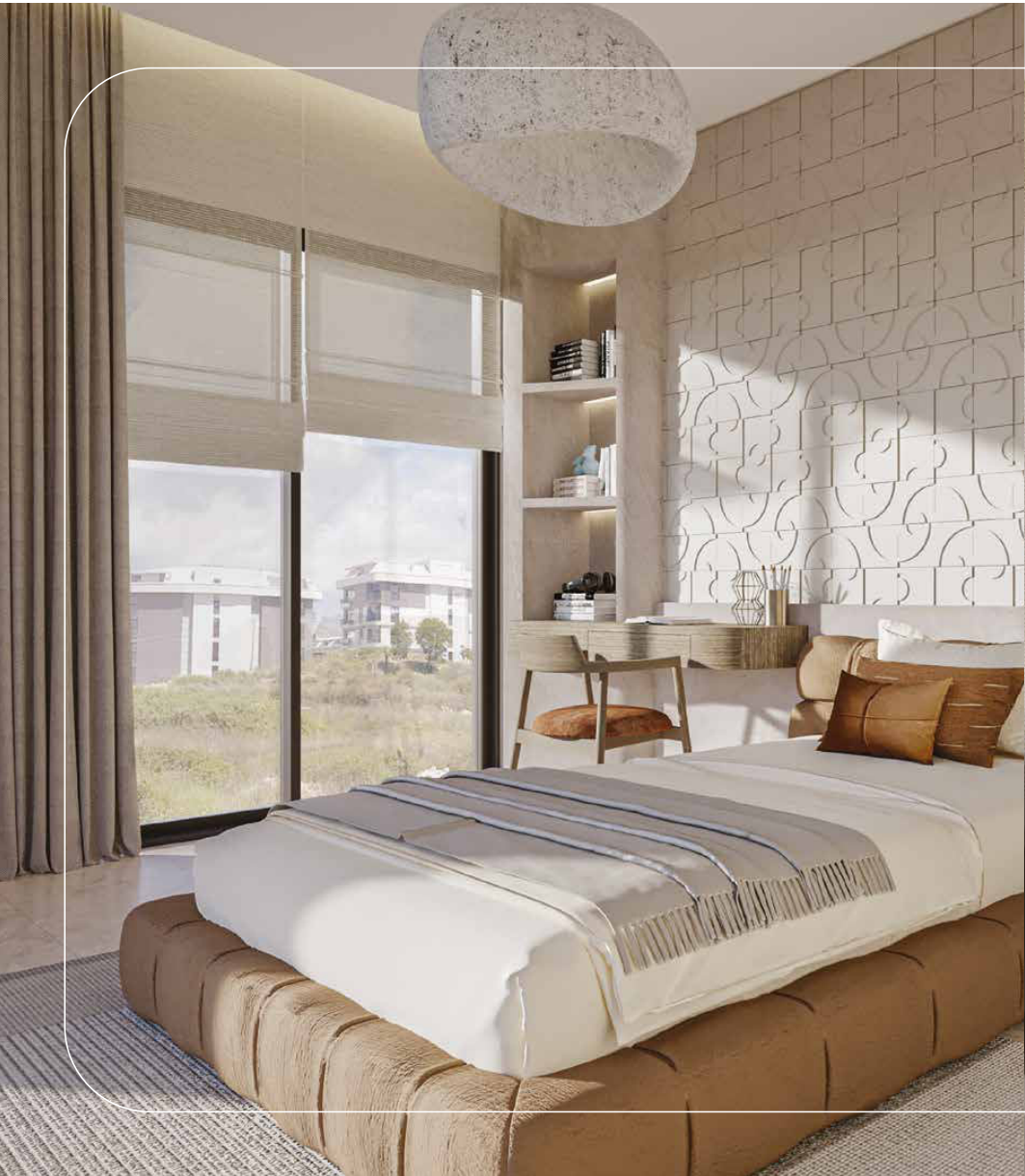
2+1













ROOF DUPLEX

2+1







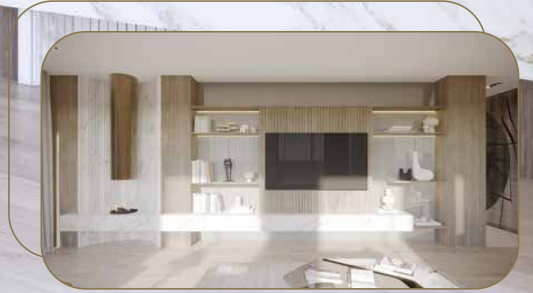
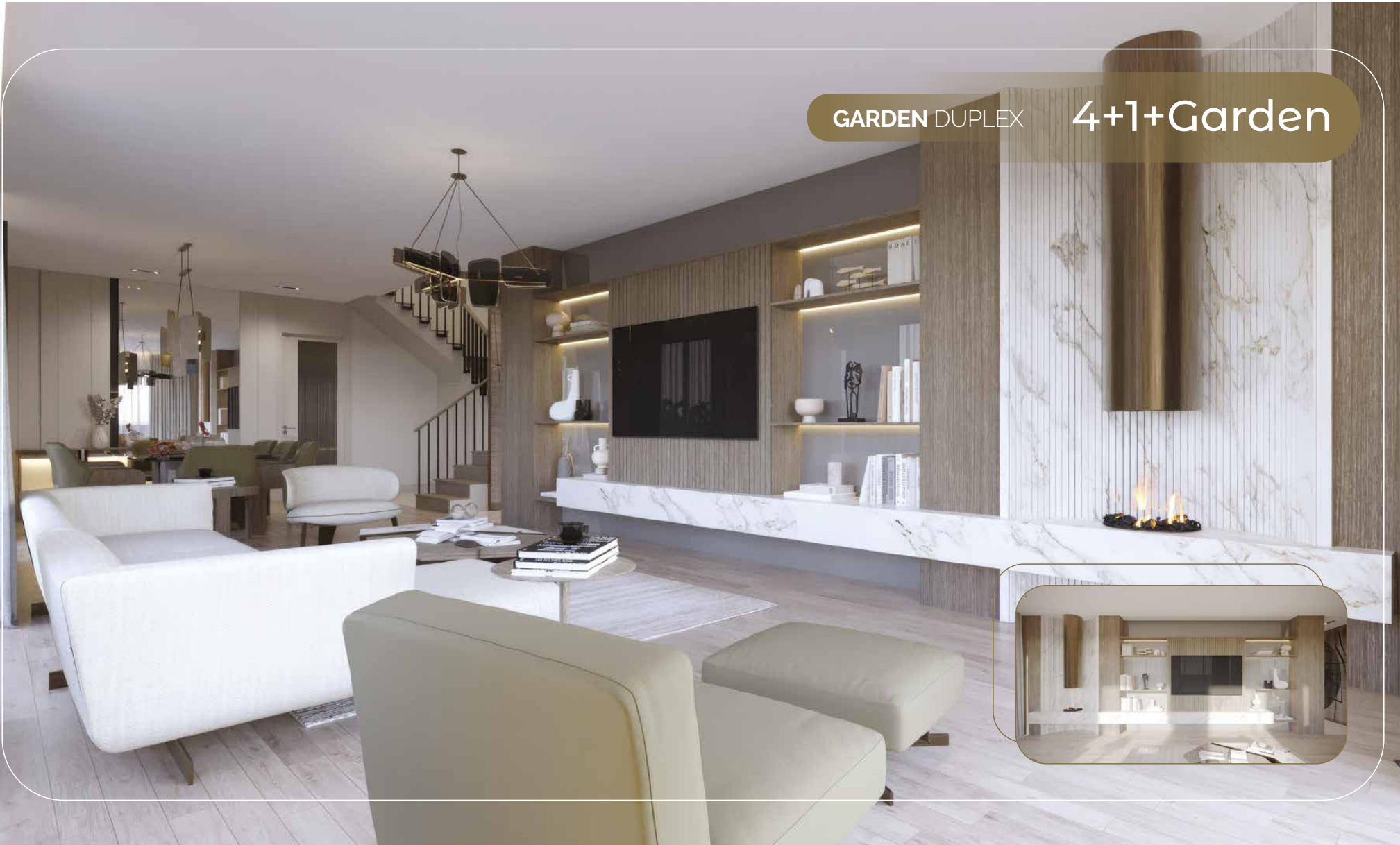


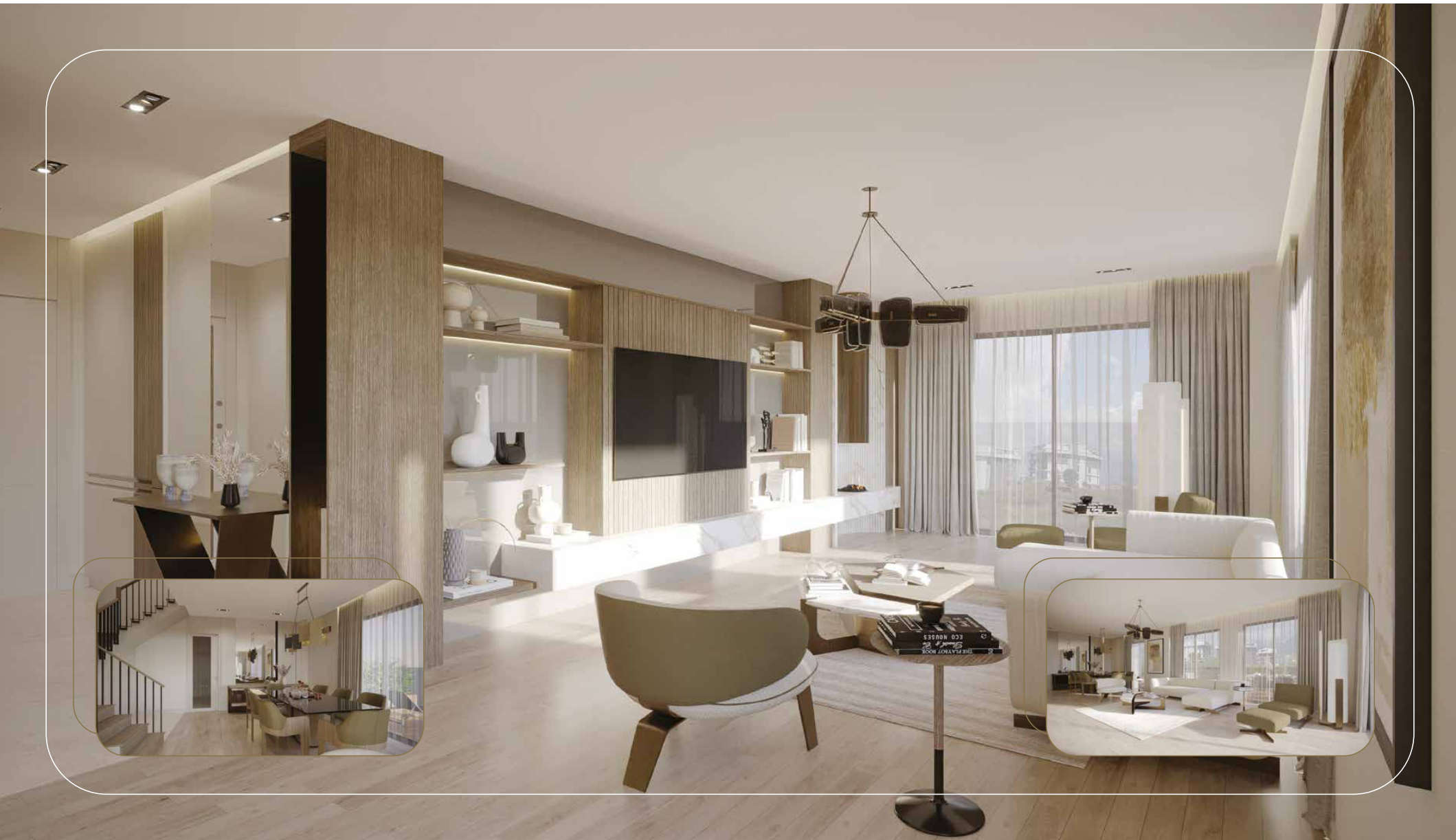




GARDEN DUPLEX

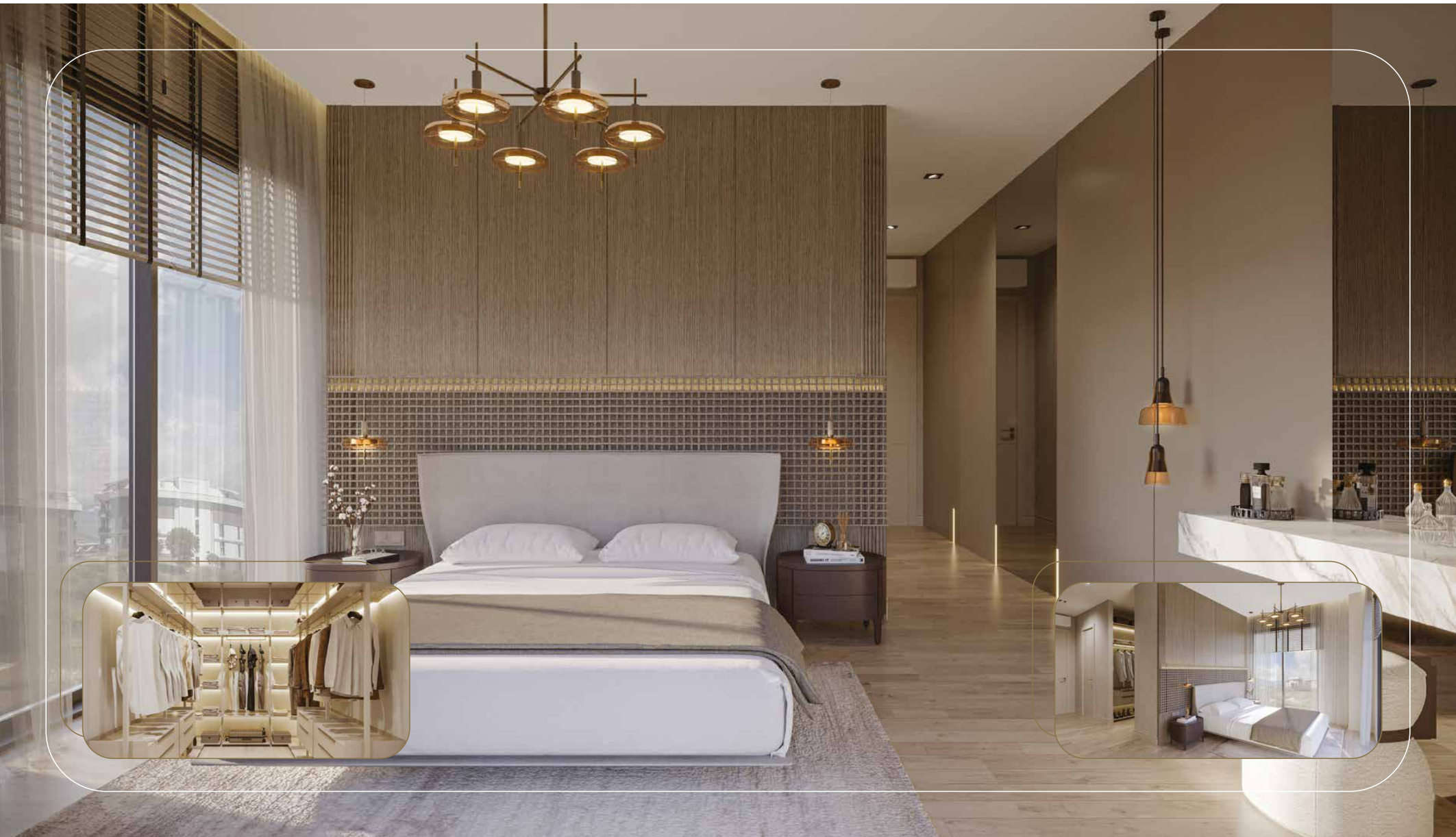
4+1+Garden

















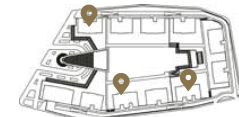
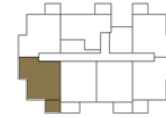


# 1+1



1	Entrance	Antre	Вход	4,94 m <sup>2</sup>
2	Living Room + Kitchen	Salon + Mutfak	Гостиная + Кухня	23,22 m <sup>2</sup>
3	Bedroom	Yatak Odası	Спальня	12,32 m <sup>2</sup>
4	Bathroom	Banyo	Ванная комната	4,63 m <sup>2</sup>
5	Balcony	Balkon	Балкон	6,84 m <sup>2</sup>
Walls		Duvarlar	Стены	6,69 m <sup>2</sup>
Common Area		Ortak Alan	Общая зона	15,65 m <sup>2</sup>
Total Area		Brüt Alan	Общая площадь, брутто	74,29 m <sup>2</sup>

Blocks and Floors	Blok ve Katlar	Блоки и этажи
<ul style="list-style-type: none"><li>• C-1 and C-2 Blok: 1 and 2 Floors</li><li>• D Blok: 2 Floor</li></ul>	<ul style="list-style-type: none"><li>• C-1 ve C-2 Blok: 1 ve 2 Katlar</li><li>• D Blok: 2 Kat</li></ul>	<ul style="list-style-type: none"><li>• Блоки C1 и C2: 1 и 2-й этаж</li><li>• Блок D: 2-й этаж</li></ul>



- The sizes of 1+1 middle floor range from to 67,68 m<sup>2</sup> and 74,29 m<sup>2</sup>, there are various types of apartments available.
- 1+1 Ara Kat dairelerin büyüklükleri 67,68 m<sup>2</sup> ile 74,29 m<sup>2</sup> arasında olup, farklı tiplerde daireler mevcuttur.
- Площадь квартир 1+1 от 67,68 m<sup>2</sup> до 74,29 m<sup>2</sup> и имеют различные планировки.



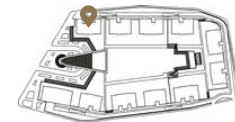
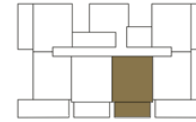
## GARDEN

## 1+1+Garden

1	Entrance	Antre	Вход	3.94 m <sup>2</sup>
2	Living Room + Kitchen	Salon + Mutfak	Гостиная + Кухня	23.34 m <sup>2</sup>
3	Bedroom	Yatak Odası	Спальня	12.82 m <sup>2</sup>
4	Bathroom	Banyo	Ванная комната	3.50 m <sup>2</sup>
5	Garden Terrace	Bahçe Terası	Садовая терраса	14.50 m <sup>2</sup>

Walls	Duvarlar	Стены	5.94 m <sup>2</sup>
Common Area	Ortak Alan	Общая зона	11.07 m <sup>2</sup>
Total Area	Brüt Alan	Общая площадь, брутто	75.11 m <sup>2</sup>

Blocks	Bloklar	Блоки
• D Blok Garden: 21.96 m <sup>2</sup>	• D Blok Bahçe: 21.96 m <sup>2</sup>	• Блок D Сад: 21.96 m <sup>2</sup>
• Garden + Terrace: 36.46 m <sup>2</sup>	• Bahçe + Teras: 36.46 m <sup>2</sup>	• Сад + Терраса: 36.46 m <sup>2</sup>



- The sizes of garden 1+1 garden floor range from to 71.12 m<sup>2</sup> and 79.56 m<sup>2</sup>, there are various types of apartments available.
- 1+1 Bahçe Katı dairelerin büyüklükleri 71.12 m<sup>2</sup> ile 79.56 m<sup>2</sup> arasında olup, farklı tiplerde daireler mevcuttur.
- Площадь квартир 1+1 со своим садом от 71.12 m<sup>2</sup> до 79.56 m<sup>2</sup> и имеют различные планировки.



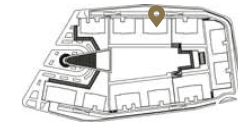
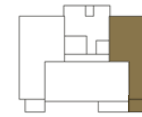
# 2+1



1	Entrance + Hall	Antre + Hol	Вход + Холл	12,74 m <sup>2</sup>
2	Living Room	Salon	Гостиная	29,84 m <sup>2</sup>
3	Kitchen	Mutfak	Кухня	10,78 m <sup>2</sup>
4	Master Bedroom	Ebeveyn Yatak Odası	Мастер-спальня	16,46 m <sup>2</sup>
5	Master Bathroom	Ebeveyn Banyo	Ванная комната	4,06 m <sup>2</sup>
6	Bedroom	Yatak Odası	Спальня	14,91 m <sup>2</sup>
7	Bathroom	Banyo	Ванная комната	3,88 m <sup>2</sup>
8	Balcony	Balkon	Балкон	8,88 m <sup>2</sup>

Walls	Duvarlar	Стены	13,61 m <sup>2</sup>
Common Area	Ortak Alan	Общая зона	20,98 m <sup>2</sup>
<b>Total Area</b>	<b>Brüt Alan</b>	<b>Общая площадь, брутто</b>	<b>136,14 m<sup>2</sup></b>

<b>Blocks and Floors</b>	<b>Blok ve Katlar</b>	<b>Блоки и этажи</b>
• E Blok 1 and 2 Floor	• E Blok 1 ve 2 . Katlar	• Блок Е: 1 и 2-й этаж



- The sizes of 2+1 middle floor range from to 81.25 m<sup>2</sup> and 136.14 m<sup>2</sup>, there are various types of apartments available.
- 2+1 Ara Kat dairelerin büyüklükleri 81.25 m<sup>2</sup> ile 136.14 m<sup>2</sup> arasında olup, farklı tiplerde daireler mevcuttur.
- Площадь квартир 2+1 от 81.25 м2 до 136.14 м<sup>2</sup> и имеют различные планировки.

## GARDEN DUPLEX 2+1+Garden



GARDEN FLOOR



GROUND FLOOR

### GARDEN FLOOR

1	Entrance	Antre	Вход	3,98 m <sup>2</sup>
2	Living Room	Salon	Гостиная	19,66 m <sup>2</sup>
3	Kitchen	Mutfak	Кухня	8,56 m <sup>2</sup>
4	Wc	Wc	Санузел	2,96 m <sup>2</sup>
5	Garden Terrace	Bahçe Terası	Садовая терраса	23,49 m <sup>2</sup>

### GROUND FLOOR

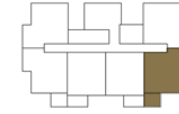
6	Master Bedroom	Ebeveyn Yatak Odası	Мастер-спальня	14,94 m <sup>2</sup>
7	Master Bathroom	Ebeveyn Banyo	Ванная комната в мастер-спальне	3,22 m <sup>2</sup>
8	Bedroom	Yatak Odası	Спальня	12,05 m <sup>2</sup>
9	Bathroom	Banyo	Ванная комната	4,70 m <sup>2</sup>
10	Hall	Hol	Холл	4,23 m <sup>2</sup>
11	Balcony	Balkon	Балкон	6,84 m <sup>2</sup>

Walls	Duvarlar	Стены	23,32 m <sup>2</sup>
Common Area	Ortak Alan	Общая зона	29,02 m <sup>2</sup>
<b>Total Area</b>	<b>Brüt Alan</b>	<b>Общая площадь, брутто</b>	<b>156,97 m<sup>2</sup></b>

Blocks	Bloklar	Блоки
• C1-2 Garden: 78,74 m <sup>2</sup> . Garden + Terrace: 102,23 m <sup>2</sup>	• C1-2 Bahçe: 78,74 m <sup>2</sup> . Bahçe + Teras: 102,23 m <sup>2</sup>	• C1-2 Сад: 78,74 m <sup>2</sup> . Сад + Терраса: 102,23 m <sup>2</sup>
• C1-5 Garden: 87,44 m <sup>2</sup> . Garden + Terrace: 110,93 m <sup>2</sup>	• C1-5 Bahçe: 87,44 m <sup>2</sup> . Bahçe + Teras: 110,93 m <sup>2</sup>	• C1-5 Сад: 87,44 m <sup>2</sup> . Сад + Терраса: 110,93 m <sup>2</sup>
• C2-2 Garden: 69,56 m <sup>2</sup> . Garden + Terrace: 93,05 m <sup>2</sup>	• C2-2 Bahçe: 69,56 m <sup>2</sup> . Bahçe + Teras: 93,05 m <sup>2</sup>	• C2-2 Сад: 69,56 m <sup>2</sup> . Сад + Терраса: 93,05 m <sup>2</sup>
• C2-5 Garden: 54,03 m <sup>2</sup> . Garden + Terrace: 77,52 m <sup>2</sup>	• C2-5 Bahçe: 54,03 m <sup>2</sup> . Bahçe + Teras: 77,52 m <sup>2</sup>	• C2-5 Сад: 54,03 m <sup>2</sup> . Сад + Терраса: 77,52 m <sup>2</sup>



GARDEN FLOOR



GROUND FLOOR



- The sizes of 2+1 Garden Duplex range from to 141,45 m<sup>2</sup> and 164,48 m<sup>2</sup>, there are various types of apartments available.
- 2+1 Bahçe Dupleksi dairelerin büyüklükleri 141,45 m<sup>2</sup> ile 164,48 m<sup>2</sup> arasında olup, farklı tiplerde daireler mevcuttur.
- Площадь садовых дуплексов 2+1 от 141,45 m<sup>2</sup> до 164,48 m<sup>2</sup> и имеют различные планировки.

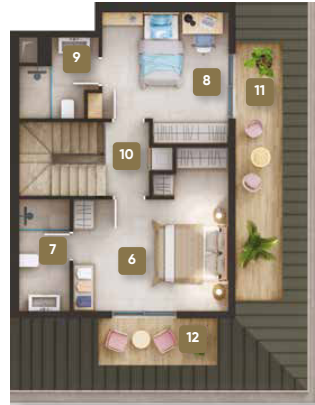


## ROOF DUPLEX

# 2+1



3 FLOOR



ROOF FLOOR

### 3 FLOOR

1	Entrance	Antre	Вход	3.72 m <sup>2</sup>
2	Living Room	Salon	Гостиная	20.98 m <sup>2</sup>
3	Kitchen	Mutfak	Кухня	12.81 m <sup>2</sup>
4	Wc	Wc	Санузел	3.56 m <sup>2</sup>
5	Balcony	Balkon	Балкон	6.84 m <sup>2</sup>

### ROOF FLOOR

6	Master Bedroom	Ebeveyn Yatak Odası	Мастер-спальня	15.38 m <sup>2</sup>
7	Master Bathroom	Ebeveyn Banyo	Ванная комната в мастер-спальне	4.27 m <sup>2</sup>
8	Bedroom	Yatak Odası	Спальня	11.89 m <sup>2</sup>
9	Bathroom	Banyo	Ванная комната	3.91 m <sup>2</sup>
10	Hall	Hol	Холл	2.68 m <sup>2</sup>
11	Terrace-1	Teras-1	Терраса-1	7.02 m <sup>2</sup>
12	Terrace-2	Teras-2	Терраса-2	3.72 m <sup>2</sup>

Walls	Duvarlar	Стены	25.02 m <sup>2</sup>
Common Area	Ortak Alan	Общая зона	31.61 m <sup>2</sup>
Total Area	Brüt Alan	Общая площадь, брутто	153.41 m <sup>2</sup>

#### Blocks and Floors

- C1 Blok, C2 Blok and D Blok 3 Floor

#### Blok ve Katlar

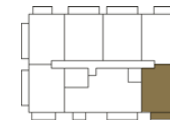
- C1 Blok, C2 Blok ve D Blok 3.Kat

#### Блоки и этажи

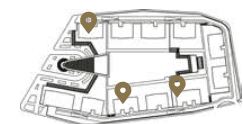
- Блоки C1, C2 и D: 3-й этаж



3 FLOOR



ROOF FLOOR



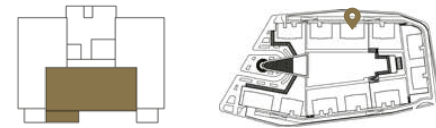
- The sizes of 2+1 Roof Duplex range from to 146.49 m<sup>2</sup> and 153.41 m<sup>2</sup>, there are various types of apartments available.
- 2+1 Çatı Dupleksi dairelerin büyüklükleri 146.49 m<sup>2</sup> ile 153.41 m<sup>2</sup> arasında olup, farklı tiplerde daireler mevcuttur.
- Площадь квартир пентхаус-дуплекс 2+1 от 146.49 m<sup>2</sup> до 153.41 m<sup>2</sup> и имеют различные планировки.

# 3+1



1	Entrance + Hall	Antre + Hol	Вход + Холл	11,58 m <sup>2</sup>
2	Living Room	Salon	Гостиная	25,67 m <sup>2</sup>
3	Kitchen	Mutfak	Кухня	12,29 m <sup>2</sup>
4	Master Bedroom	Ebeveyn Yatak Odası	Мастер-спальня	20,79 m <sup>2</sup>
5	Master Bathroom	Ebeveyn Banyo	Ванная комната в мастер-спальне	3,44 m <sup>2</sup>
6	Bedroom	Yatak Odası	Спальня	11,69 m <sup>2</sup>
7	Bedroom	Yatak Odası	Спальня	11,44 m <sup>2</sup>
8	Bathroom	Banyo	Ванная комната	3,51 m <sup>2</sup>
9	Laundry Room	Çamaşır Odası	Прачечная	1,96 m <sup>2</sup>
10	Balcony	Balkon	Балкон	13,00 m <sup>2</sup>
<b>Walls</b>		<b>Duvarlar</b>	<b>Стены</b>	<b>14,85 m<sup>2</sup></b>
<b>Common Area</b>		<b>Ortak Alan</b>	<b>Общая зона</b>	<b>23,72 m<sup>2</sup></b>
<b>Total Area</b>		<b>Brüt Alan</b>	<b>Общая площадь, брутто</b>	<b>153,94 m<sup>2</sup></b>

Blocks and Floors	Blok ve Katlar	Блоки и этажи
• E Blok 1 -2 Floor	• E Blok 1. ve 2. Kat	• Блок E: 1-й и 2-й этаж



- The sizes of 3+1 middle floor apartments are 153,94 m<sup>2</sup>.
- 3+1 Ara Kat dairelerin büyüklükleri 153,94 m<sup>2</sup> dir.
- Площадь квартир 3+1 составляет 153,94 m<sup>2</sup>.





3 FLOOR



ROOF FLOOR

## ROOF DUPLEX

# 3+1

### 3 FLOOR

1	Entrance	Antre	Вход	4,28 m <sup>2</sup>
2	Living Room	Salon	Гостиная	27,79 m <sup>2</sup>
3	Kitchen	Mutfak	Кухня	11,15 m <sup>2</sup>
4	Wc	Wc	Санузел	3,07 m <sup>2</sup>
5	Balcony	Balkon	Балкон	10,20 m <sup>2</sup>

### ROOF FLOOR

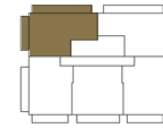
6	Master Bedroom	Ebeveyn Yatak Odası	Мастер-спальня	12,83 m <sup>2</sup>
7	Master Bathroom	Ebeveyn Banyo	Ванная комната в мастер-спальне	3,77 m <sup>2</sup>
8	Bedroom	Yatak Odası	Спальня	12,26 m <sup>2</sup>
9	Bedroom	Yatak Odası	Спальня	11,47 m <sup>2</sup>
10	Bathroom	Banyo	Ванная комната	4,37 m <sup>2</sup>
11	Hall	Hol	Холл	6,65 m <sup>2</sup>
12	Terrace-1	Teras-1	Терраса-1	10,62 m <sup>2</sup>
13	Terrace-2	Teras-2	Терраса-2	6,24 m <sup>2</sup>

Walls	Duvarlar	Стены	30,44 m <sup>2</sup>
Common Area	Ortak Alan	Общая зона	26,27 m <sup>2</sup>
<b>Total Area</b>	<b>Brüt Alan</b>	<b>Общая площадь, брутто</b>	<b>181,41 m<sup>2</sup></b>

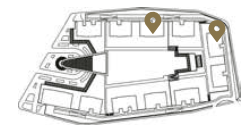
Blocks and Floors	Blok ve Katlar	Блоки и этажи
• E Blok & F Blok 3 Floor	• E Blok ve F Blok 3.Kat	• Блоки Е и F: 3-й этаж



3 FLOOR



ROOF FLOOR



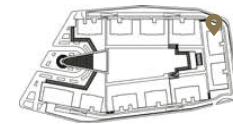
- The sizes of 3+1 Roof Duplex range from to 169,18 m<sup>2</sup> and 197,48 m<sup>2</sup>, there are various types of apartments available.
- 3+1 Çatı Dupleksi dairelerin büyüklükleri 169,18 m<sup>2</sup> ile 197,48 m<sup>2</sup> arasında olup, farklı tiplerde daireler mevcuttur.
- Площадь квартир пентхаус-дуплекс 3+1 от 169,18 m<sup>2</sup> до 197,48 m<sup>2</sup> и имеют различные планировки

# 4+1



1	Entrance + Hall	Antre + Hol	Вход + Холл	20,52 m <sup>2</sup>
2	Living Room	Salon	Гостиная	34,92 m <sup>2</sup>
3	Kitchen	Mutfak	Кухня	15,81 m <sup>2</sup>
4	Master Bedroom	Ebeveyn Yatak Odası	Мастер-спальня	17,30 m <sup>2</sup>
5	Master Bathroom	Ebeveyn Banyo	Ванная комната в мастер-спальне	5,16 m <sup>2</sup>
6	Bedroom	Yatak Odası	Спальня	18,68 m <sup>2</sup>
7	Bedroom	Yatak Odası	Спальня	14,09 m <sup>2</sup>
8	Bedroom	Yatak Odası	Спальня	13,33 m <sup>2</sup>
9	Bathroom	Banyo	Ванная комната	6,27 m <sup>2</sup>
10	Balcony	Balkon	Балкон	18,48 m <sup>2</sup>
<b>Walls</b>		<b>Duvarlar</b>	<b>Стены</b>	<b>18,36 m<sup>2</sup></b>
<b>Common Area</b>		<b>Ortak Alan</b>	<b>Общая зона</b>	<b>28,59 m<sup>2</sup></b>
<b>Total Area</b>		<b>Brüt Alan</b>	<b>Общая площадь, брутто</b>	<b>211,51 m<sup>2</sup></b>

Blocks and Floors	Blok ve Katlar	Блоки и этажи
• F Blok 1 and 2 Floor	• F Blok 1 ve 2.Katlar	• Блок F: 1-й и 2-й этаж





## GARDEN DUPLEX 4+1+Garden



GARDEN FLOOR



GROUND FLOOR

### GARDEN FLOOR

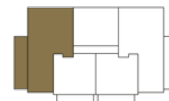
1	Entrance	Antre	Вход	6,31 m <sup>2</sup>
2	Living Room	Salon	Гостиная	49,04 m <sup>2</sup>
3	Kitchen	Mutfak	Кухня	28,96 m <sup>2</sup>
4	Wc	Wc	Санузел	3,78 m <sup>2</sup>
5	Garden Terrace	Bahçe Terası	Садовая терраса	25,25 m <sup>2</sup>

### GROUND FLOOR

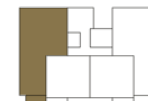
4	Master Bedroom	Ebeveyn Yatak Odası	Мастер-спальня	24,86 m <sup>2</sup>
7	Master Bathroom	Ebeveyn Banyo	Ванная комната в мастер-спальне	4,50 m <sup>2</sup>
8	Bedroom	Yatak Odası	Спальня	16,73 m <sup>2</sup>
9	Bedroom	Yatak Odası	Спальня	12,33 m <sup>2</sup>
10	Bedroom	Yatak Odası	Спальня	12,14 m <sup>2</sup>
11	Bathroom	Banyo	Ванная комната	4,29 m <sup>2</sup>
12	Hall	Hol	Холл	11,49 m <sup>2</sup>
13	Balcony	Balkon	Ванная комната	8,88 m <sup>2</sup>

Walls	Duvarlar	Стены	38,33 m <sup>2</sup>
Common Area	Ortak Alan	Общая зона	37,84 m <sup>2</sup>
<b>Total Area</b>	<b>Brüt Alan</b>	<b>Общая площадь, брутто</b>	<b>284,73 m<sup>2</sup></b>

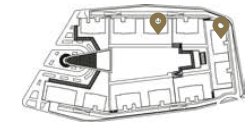
Blocks	Bloklar	Блоки
• E-1 Garden: 99,10 m <sup>2</sup> , Garden • Terrace: 124,35 m <sup>2</sup>	• E-1 Bahçe: 99,10 m <sup>2</sup> , Bahçe • Teras: 124,35 m <sup>2</sup>	• E-1 Сад: 99,10 m <sup>2</sup> , Сад • Терраса: 124,35 m <sup>2</sup>
• E-4 Garden: 102,29 m <sup>2</sup> , Garden • Terrace: 127,54 m <sup>2</sup>	• E-4 Bahçe: 102,29 m <sup>2</sup> , Bahçe • Teras: 127,54 m <sup>2</sup>	• E-4 Сад: 102,29 m <sup>2</sup> , Сад • Терраса: 127,54 m <sup>2</sup>
• F-1 Garden: 84,71 m <sup>2</sup> , Garden • Terrace: 109,96 m <sup>2</sup>	• F-1 Bahçe: 84,71 m <sup>2</sup> , Bahçe • Teras: 109,96 m <sup>2</sup>	• F-1 Сад: 84,71 m <sup>2</sup> , Сад • Терраса: 109,96 m <sup>2</sup>
• F-4 Garden: 91,97 m <sup>2</sup> , Garden • Terrace: 117,22 m <sup>2</sup>	• F-4 Bahçe: 91,97 m <sup>2</sup> , Bahçe • Teras: 117,22 m <sup>2</sup>	• F-4 Сад: 91,97 m <sup>2</sup> , Сад • Терраса: 117,22 m <sup>2</sup>



GARDEN FLOOR



GROUND FLOOR



# ALANYA

Alanya shines as a cherished gem of Turkey and the Mediterranean Region with its rich history, lush mountains, crystal-clear sea, magnificent beaches, and the warm touch of the sun.

With its cultural heritage, natural beauty, and tourist attractions, Alanya is a destination that captivates visitors in every season, leaving them in awe.





Alanya, tarihi zenginlikleri, yemyeşil dağları, masmavi denizi, muhteşem plajları ve güneşin sıcak dokunuşuyla Türkiye'nin ve Akdeniz'in incisi olarak parlıyan bir şehir. Kültürel mirası, doğal güzellikleri ve turistik cazibesıyla Alanya, her mevsim ziyaretçilerini kendine hayran bırakmayı başaran bir destinasyondur.

Алания - прекрасный город на побережье Средиземного моря в Турции, восхищает своих посетителей своей богатой историей, великолепными зелеными горами, привлекательными пляжами и приятным солнечным климатом. Благодаря своему культурному наследию и естественным красотам, Алания неизменно привлекает внимание и завораживает своих гостей на протяжении всего года.

23










YOUR LIFE YOUR CHOICE  
SENİN HAYATIN SENİN SEÇİMİN  
ТВОЯ ЖИЗНЬ - ТВОЙ ВЫБОР

# 23 PROJECTS

 23projects.net

 ALANYA OBA



 +90 850 400 2323

 23projects.tr